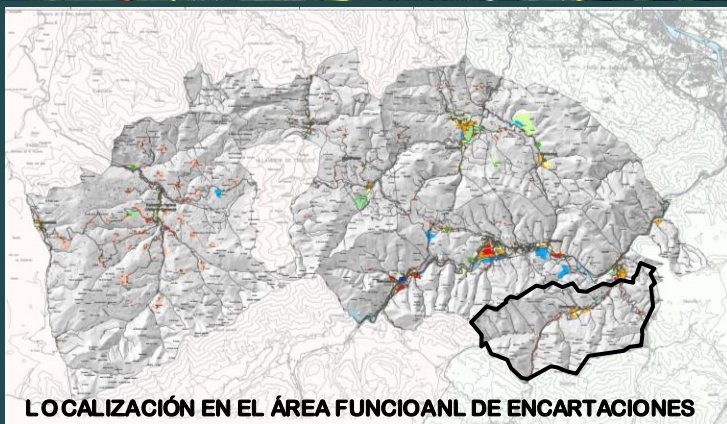
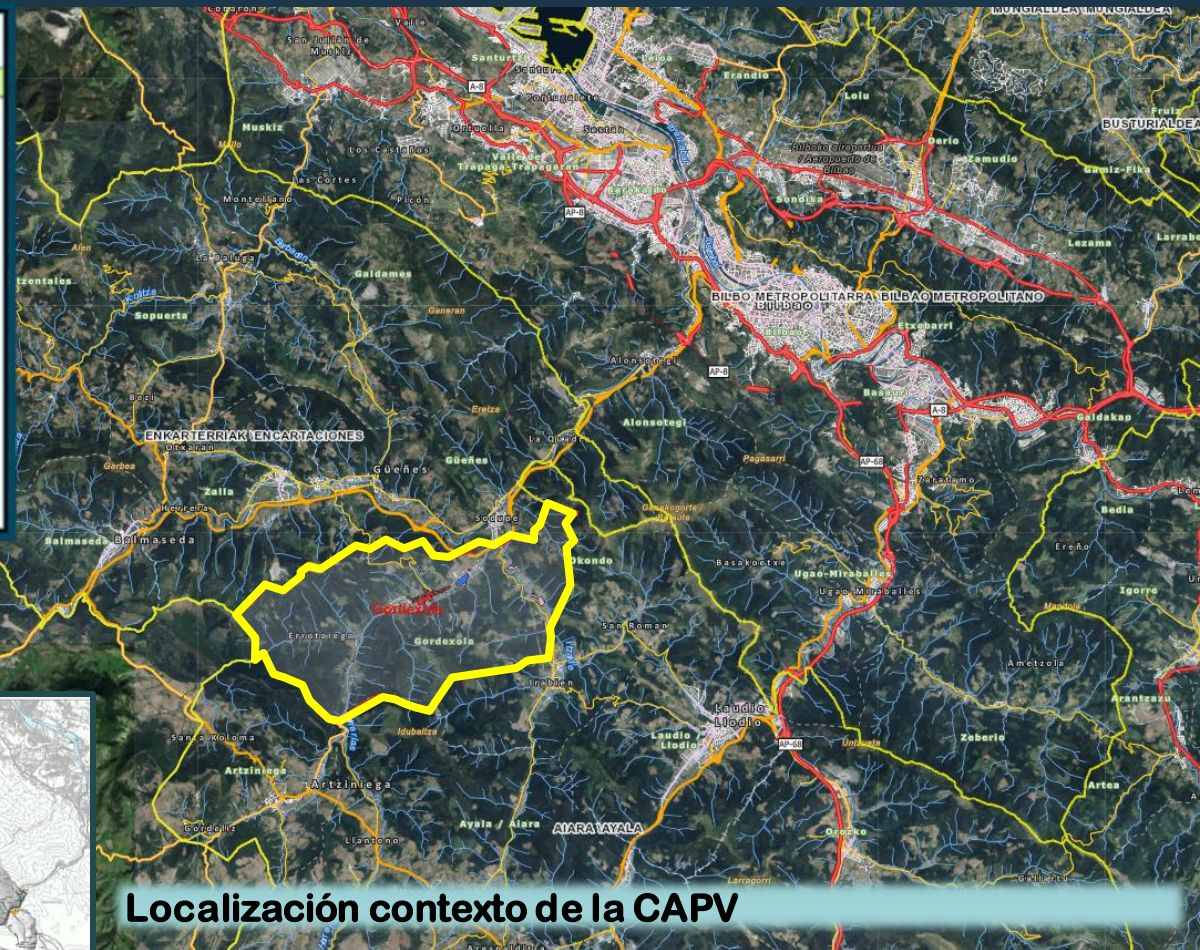


GORDEXOLAKO HIRI ANTOLAMENDUKO PLAN OROKORRA BERRIKUSTEA
 REVISIÓN DEL PLAN GENERAL DE ORDENACIÓN URBANA DE GORDEXOLA



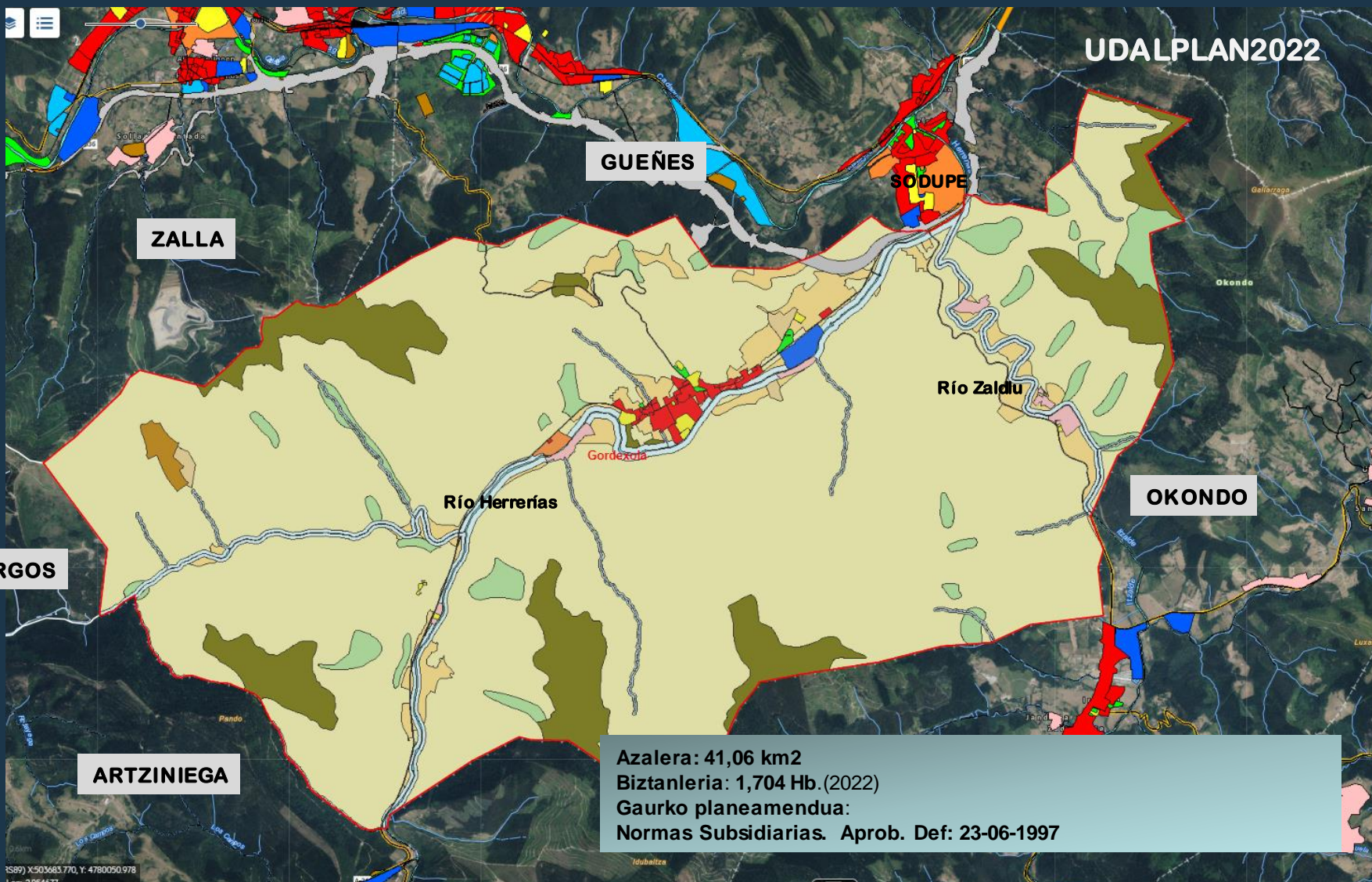
ESPEDIENTEA	2HI-013/23-P03
EXPEDIENTE	
TXOSTENA	LURRALDE PLANGINTZAREN ETA HIRI AGENDAREN ZUZENDARITZA
PONENCIA	DIRECCIÓN DE PLANIFICACIÓN TERRITORIAL Y AGENDA URBANA
GAIA	HIRI ANTOLAMENDUKO PLAN OROKORRA
ASUNTO	PLAN GENERAL DE ORDENACIÓN URBANA
UDALA	GORDEXOLA
AREA FUNCIONAL	BALMASEDA-ZALLA (ENCARTACIONES)

GORDEXOLAKO HIRI ANTOLAMENDUKO PLAN OROKORRA BERRIKUSTEA REVISIÓN DEL PLAN GENERAL DE ORDENACIÓN URBANA DE GORDEXOLA



Azalera: 41,06 km²
Biztanleria: 1,704 Hb. (2022)
Gaurko planeamendua:
Normas Subsidiarias. Aprob. Def: 23-06-1997

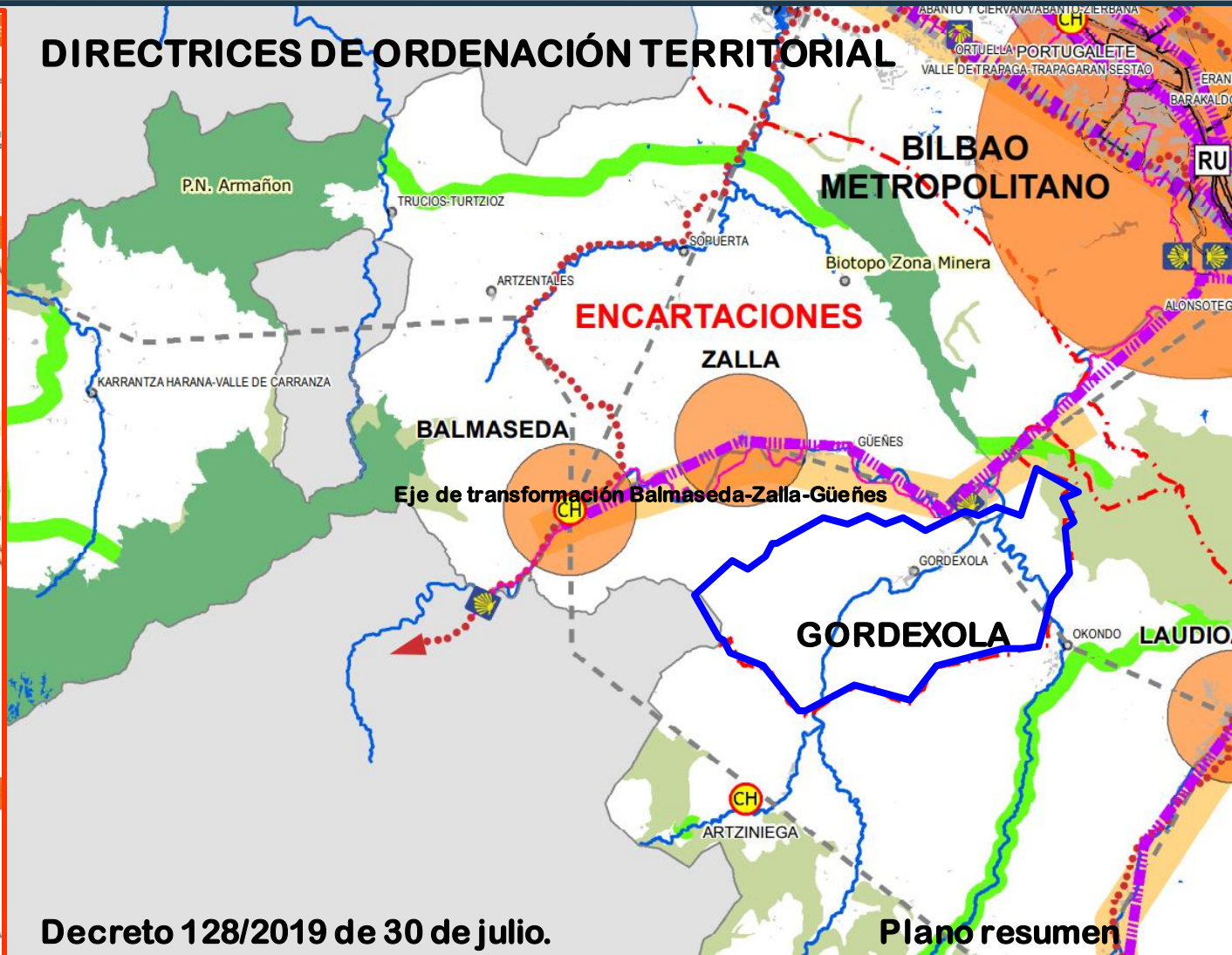
GORDEXOLAKO HIRI ANTOLAMENDUKO PLAN OROKORRA BERRIKUSTEA REVISIÓN DEL PLAN GENERAL DE ORDENACIÓN URBANA DE GORDEXOLA



GORDEXOLAKO HIRI ANTOLAMENDUKO PLAN OROKORRA BERRIKUSTEA
 REVISIÓN DEL PLAN GENERAL DE ORDENACIÓN URBANA DE GORDEXOLA

DIRECTRICES DE ORDENACIÓN TERRITORIAL

AZPIEGITURA BERDEA		INFRAESTRUCTURA VERDE	
HIDROGRAFIA SAREA KOSTALDEEI BURUZKO LEGEA 22/1988 (Influencia, L.P. Sabea zatiaren eta eragin (gunea))		RED HIDROGRÁFICA LEY 22/1988 de COSTAS (Ribera de Mar, desde el DPMI, Servidumbre de protección y Zona de influencia)	
NATURA GUNE BABESTUEN SAREA (Urdaibai Biosfera Erreserba, Natura Gune Babestuak, Natura 2000 Sarea - KBEAK, HEEBAK - Txindudiko Plan Berezia)		RED DE ESPACIOS NATURALES PROTEGIDOS (Reserva de la Biosfera de Urdaibai, Espacios Naturales Protegidos, Red Natura 2000, ZEC's, ZEPAs, Plan Especial de Txingudi)	
NATURA-INTERESA DUTEN BESTE ESPAZIO MULTIFUNTZIONAL BATZUK KORRIDORE EKOLOGIKOAK		OTROS ESPACIOS DE INTERÉS NATURAL MULTIFUNCIONALES CORREDORES ECOLÓGICOS	
UGIKORTASUNA ETA LOGISTIKA		MOVILIDAD Y LOGÍSTICA	
DINEZKO ETA BIZIKLETA		PEATONAL Y CICLISTA	
DONEJAKUE BIDEA BINEZKOENTZAKO IBILBIDEAK (Ibasako Bidea, Ardoaren eta Arrainaren ibilbidea, Inaztiar Bidea, Bide Historikoa, Artzan Bidea, Ebroko Bidea)		CAMINO DE SANTIAGO RECORRIDOS PEATONALES (Senda del Mar, Ruta del Vino y del Pisco, Camino Ignaciano, Sendero Histórico, Senda del Pastoreo, Ruta del Ebro)	
BIZIKLENTZAKO IBILBIDEAK		RECORRIDOS CICLABLES	
BIDEA		VIARIA	
EUSKAL HIRIBURUEN NUKLEO NITZKO SISTEMAREN OINARRIZKO LOTURAK EREMU FUNTZIONALEN BURUEN ARTEKO LOTURAK PAISAJIA INTERESEKO IBILBIDEAK		INTERCONEXIONES BÁSICAS DEL SISTEMA POLINUCLEAR VASCO DE CAPITALES INTERCONEXIONES DE LAS CABECERAS DE LAS ÁREAS FUNCIONALES RECORRIDOS DE INTERÉS PAISAJÍSTICO	
TREN - PORTU ETA AIREPORTUAK ETA LOGISTIKA		FERROVIARIA, PORTUARIA Y AEROPORTUARIA Y LOGISTICA	
ABIADURA HANDIKO TRENA ALDIRIKO TREN ZERBITZUEN OINARRIZKO ARDATZAK AHT GELTOKIA AIREPORTUAK MERKATARITZA PORTUAK ARRANTZA PORTUAK LOGISTIKA PARKEA		TREN DE ALTA VELOCIDAD EJES BÁSICOS DE SERVICIO FERROVIARIO DE CERCANIAS ESTACIÓN TAV AEROPUERTOS PUERTOS COMERCIALES PUERTOS PESQUEROS PARQUE LOGÍSTICO	
HIRI ETA LANDALUR BIRGAITASUNA		RECUALIFICACIÓN URBANA Y RURAL	
HIRIGUNE HISTORIKOA HIRI BERRONERATZEA UNIBERTSITATEA TEKNOLOGIA PARKEA		CASCO HISTÓRICO REGENERACIÓN URBANA UNIVERSIDAD PARQUE TECNOLÓGICO	
BERRIKUNTZA EREMUAK HIRIBURUEN GUNE ANITZKO SISTEMAN		ÁREAS DE INNOVACIÓN EN EL SISTEMA POLINUCLEAR DE CAPITALES	



Decreto 128/2019 de 30 de julio.

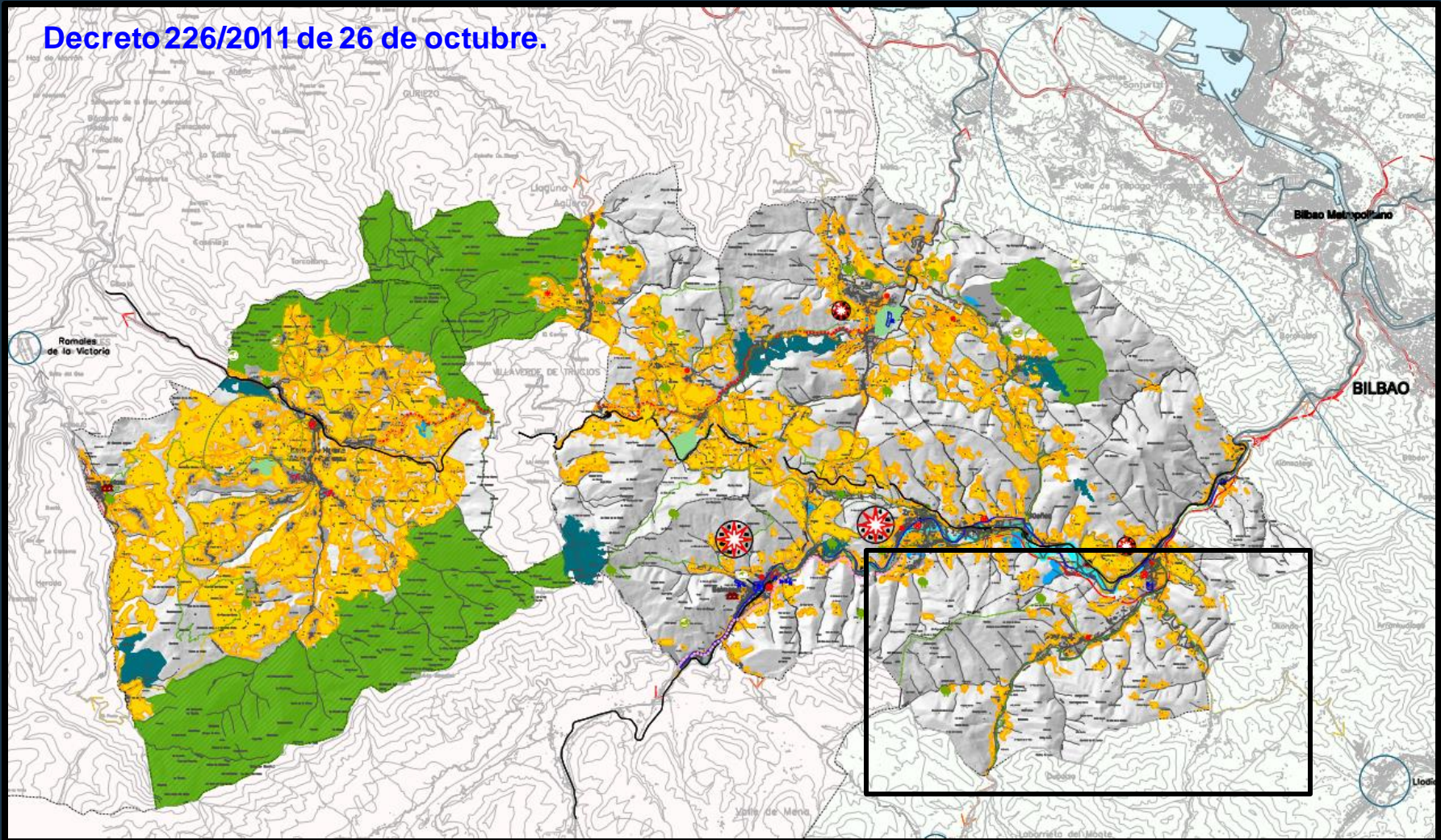
Plano resumen



GORDEXOLAKO HIRI ANTOLAMENDUKO PLAN OROKORRA BERRIKUSTEA
REVISIÓN DEL PLAN GENERAL DE ORDENACIÓN URBANA DE GORDEXOLA

PLAN TERRITORIAL PARCIAL DE BALMASEDA-ZALLA MODELO TERRITORIAL PROPUESTO PARA EL AREA FUNCIONAL

Decreto 226/2011 de 26 de octubre.

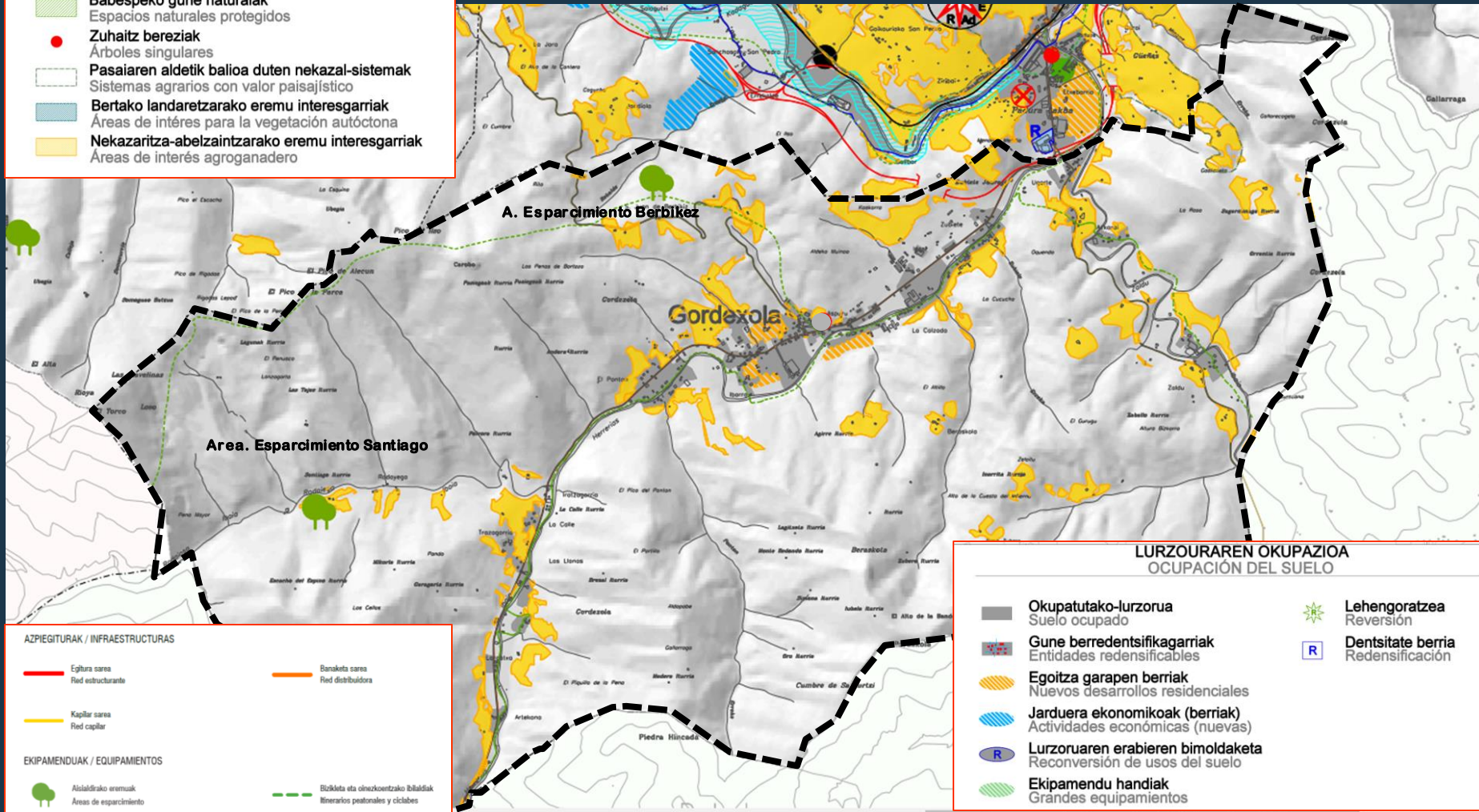


GORDEXOLAKO HIRI ANTOLAMENDUKO PLAN OROKORRA BERRIKUSTEA
 REVISIÓN DEL PLAN GENERAL DE ORDENACIÓN URBANA DE GORDEXOLA

PLAN TERRITORIAL PARCIAL DE BALMASEDA-ZALLA
 MODELO TERRITORIAL

INGURUNE FISIKOAK
 MEDIO FÍSICO

- Babespeko gune naturalak
Espacios naturales protegidos
- Zuhaitz bereziak
Árboles singulares
- Pasaieren aldetik balioa duten nekazal-sistemak
Sistemas agrarios con valor paisajístico
- Bertako landaretzarako eremu interesgarriak
Áreas de interés para la vegetación autóctona
- Nekazaritza-abelzaintzarako eremu interesgarriak
Áreas de interés agroganadero



LURZOURAREN OKUPAZIOA
 OCUPACIÓN DEL SUELO

- Okupatutako-lurzoria
Suelo ocupado
- Lehengoratzea
Reversión
- Gune berredentsifikagarriak
Entidades redensificables
- Dentsitate berria
Redensificación
- Egoitza garapen berriak
Nuevos desarrollos residenciales
- Jarduera ekonomikoak (berriak)
Actividades económicas (nuevas)
- Lurzouraren erabieren bimoldaketa
Reconversión de usos del suelo
- Ekipamendu handiak
Grandes equipamientos

AZPIEGITURAK / INFRAESTRUCTURAS

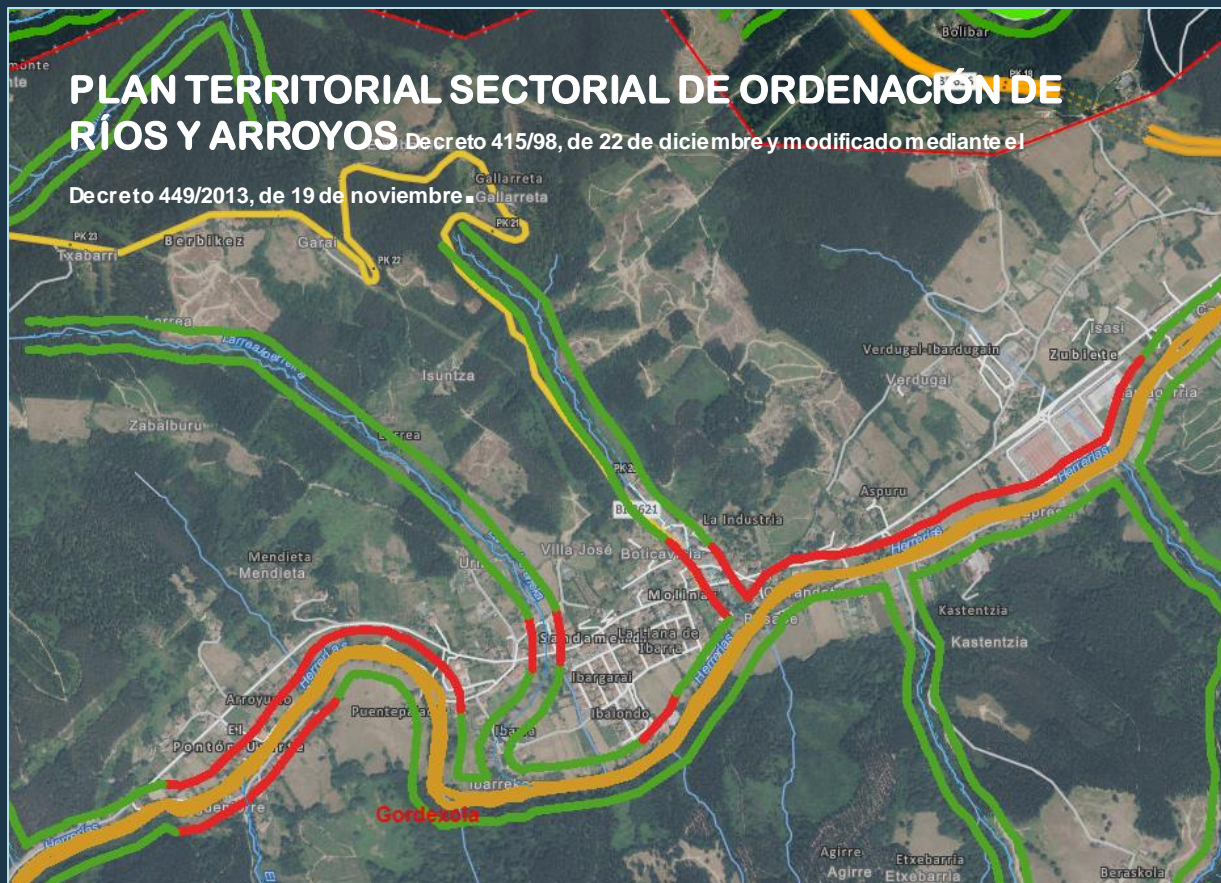
- Egitura sarea
Red estructurante
- Banaketa sarea
Red distribuidora
- Kapilar sarea
Red capilar

EKIPAMENDUAK / EQUIPAMIENTOS

- Ataldirako eremuak
Áreas de esparcimiento
- Biziak eta olinikoentzako bideak
Itinerarios peatonales y ciclistas



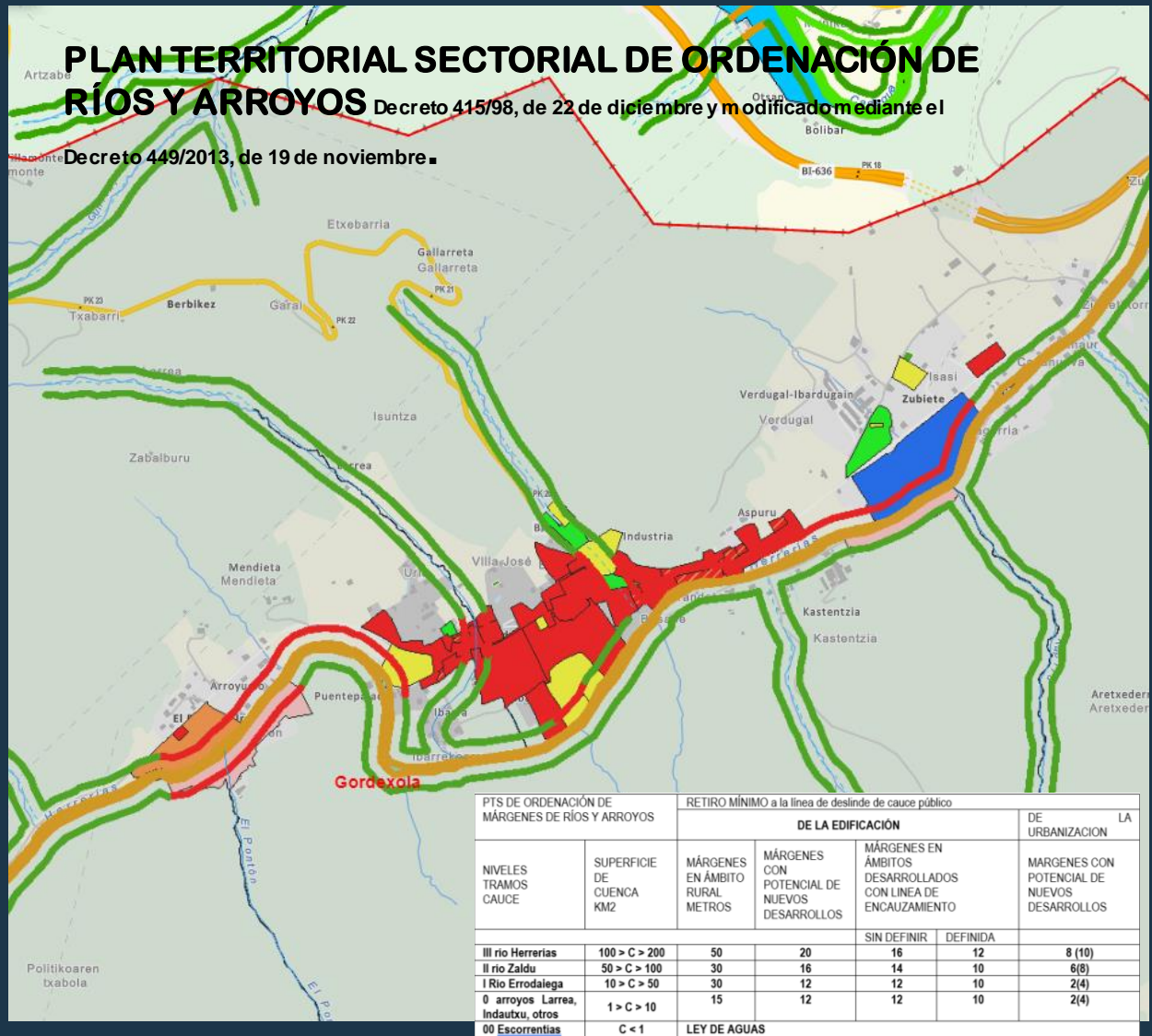
GORDEXOLAKO HIRI ANTOLAMENDUKO PLAN OROKORRA BERRIKUSTEA
 REVISIÓN DEL PLAN GENERAL DE ORDENACIÓN URBANA DE GORDEXOLA



PTS DE ORDENACIÓN DE MÁRGENES DE RÍOS Y ARROYOS		RETIRO MÍNIMO a la línea de deslinde de cauce público				DE URBANIZACIÓN
NIVELES TRAMOS CAUCE	SUPERFICIE DE CUENCA KM2	MÁRGENES EN ÁMBITO RURAL METROS	MÁRGENES CON POTENCIAL DE NUEVOS DESARROLLOS	DE LA EDIFICACIÓN		MÁRGENES CON POTENCIAL DE NUEVOS DESARROLLOS
				SIN DEFINIR	DEFINIDA	
III río Herrerías	100 > C > 200	50	20	16	12	8 (10)
II río Zaldú	50 > C > 100	30	16	14	10	6(8)
I Río Errodalega	10 > C > 50	30	12	12	10	2(4)
0 arroyos Larrea, Indautxu, otros	1 > C > 10	15	12	12	10	2(4)
00 Escorrentías	C < 1	LEY DE AGUAS				



GORDEXOLAKO HIRI ANTOLAMENDUKO PLAN OROKORRA BERRIKUSTEA
 REVISIÓN DEL PLAN GENERAL DE ORDENACIÓN URBANA DE GORDEXOLA

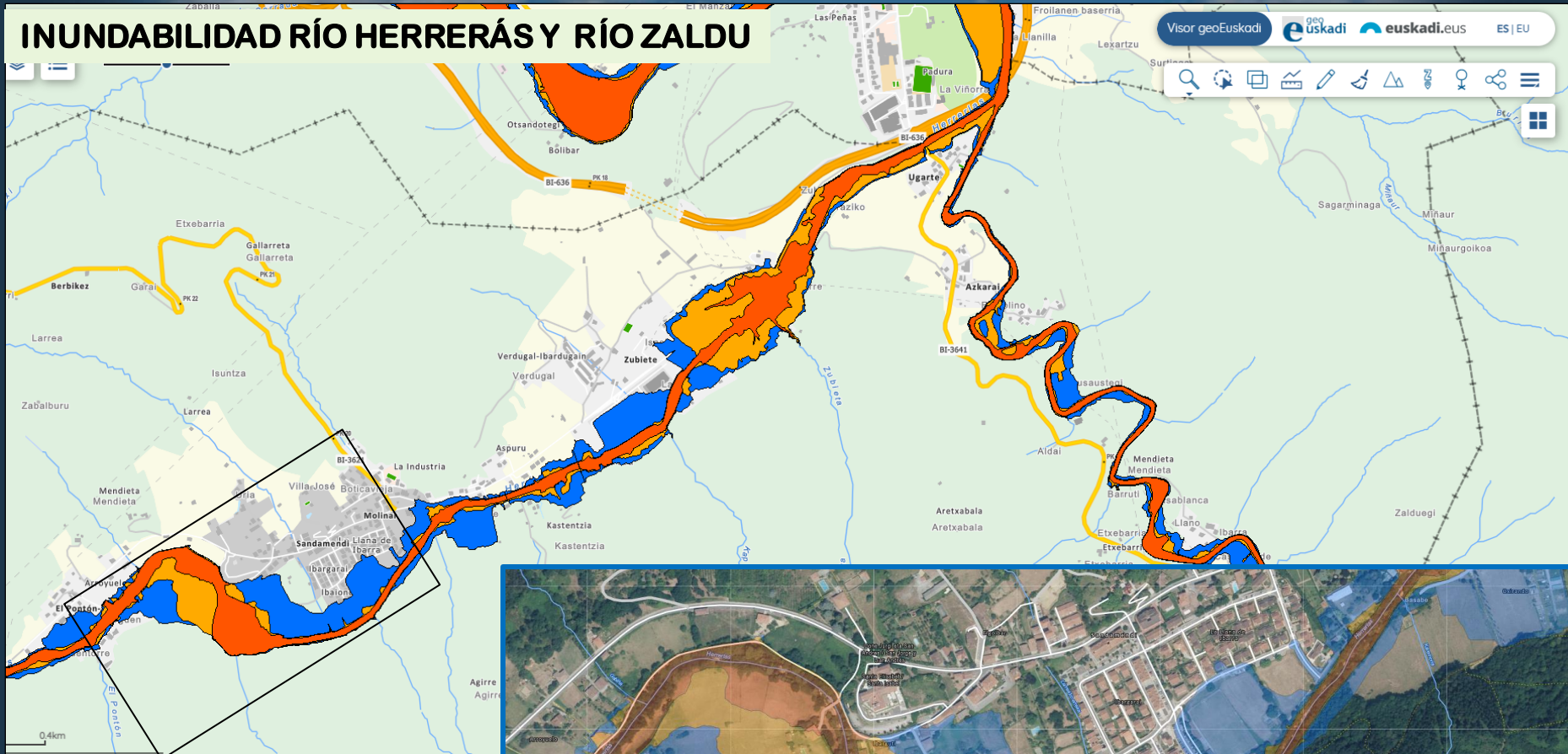


PTS DE ORDENACIÓN DE MÁRGENES DE RÍOS Y ARROYOS		RETIRO MÍNIMO a la línea de deslinde de cauce público				
NIVELES TRAMOS CAUCE	SUPERFICIE DE CUENCA KM2	MÁRGENES EN ÁMBITO RURAL METROS	DE LA EDIFICACIÓN		DE URBANIZACIÓN	
			MÁRGENES CON POTENCIAL DE NUEVOS DESARROLLOS	MÁRGENES EN ÁMBITOS DESARROLLADOS CON LINEA DE ENCAUZAMIENTO	MÁRGENES CON POTENCIAL DE NUEVOS DESARROLLOS	
III rio Herrerias	100 > C > 200	50	20	SIN DEFINIR	DEFINIDA	8 (10)
II rio Zaldu	50 > C > 100	30	16	16	12	6(8)
I Rio Errodalega	10 > C > 50	30	12	12	10	2(4)
0 arroyos Larrea, Indautxu, otros	1 > C > 10	15	12	12	10	2(4)
00 Escorrentias	C < 1	LEY DE AGUAS				

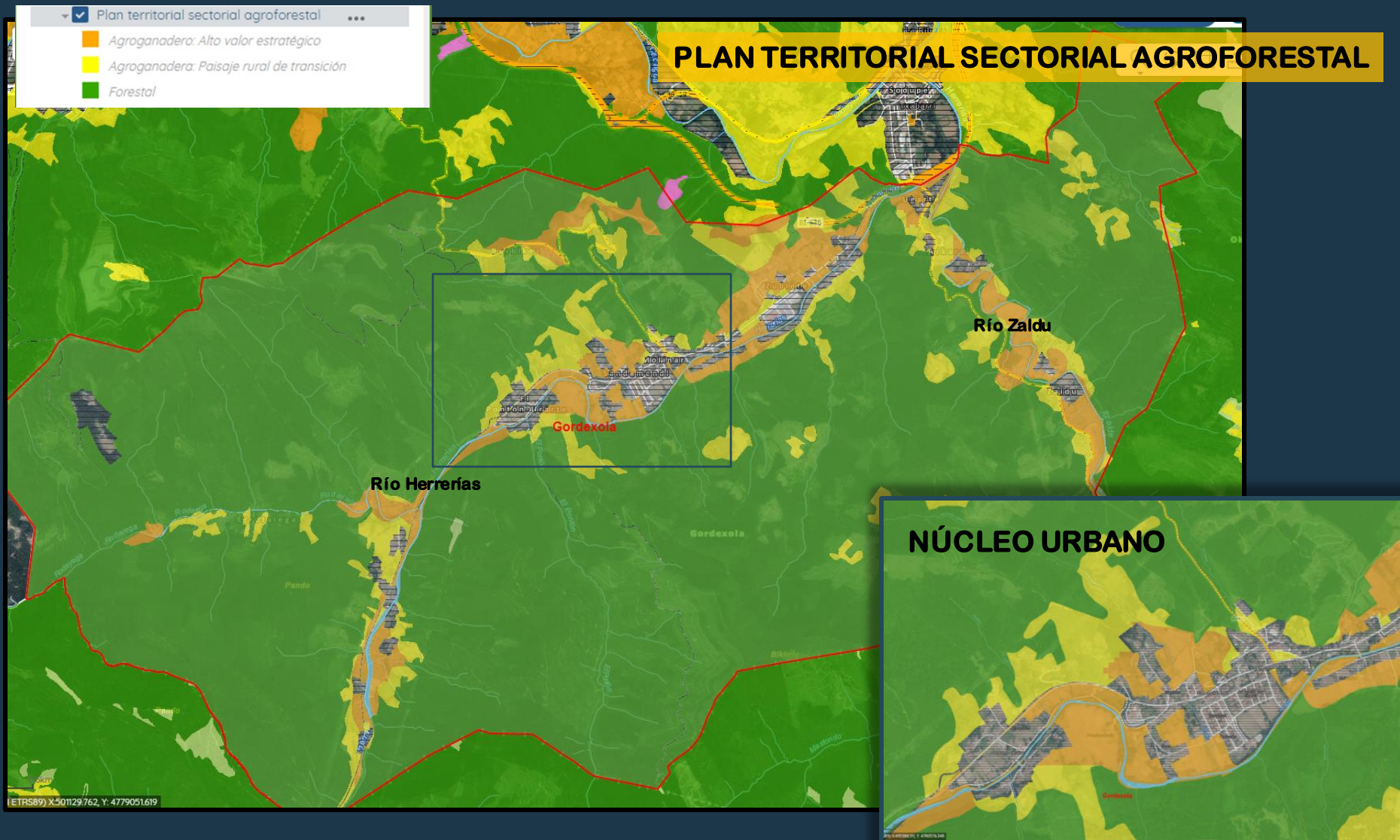


GORDEXOLAKO HIRI ANTOLAMENDUKO PLAN OROKORRA BERRIKUSTEA REVISIÓN DEL PLAN GENERAL DE ORDENACIÓN URBANA DE GORDEXOLA

INUNDABILIDAD RÍO HERRERÁS Y RÍO ZALDU

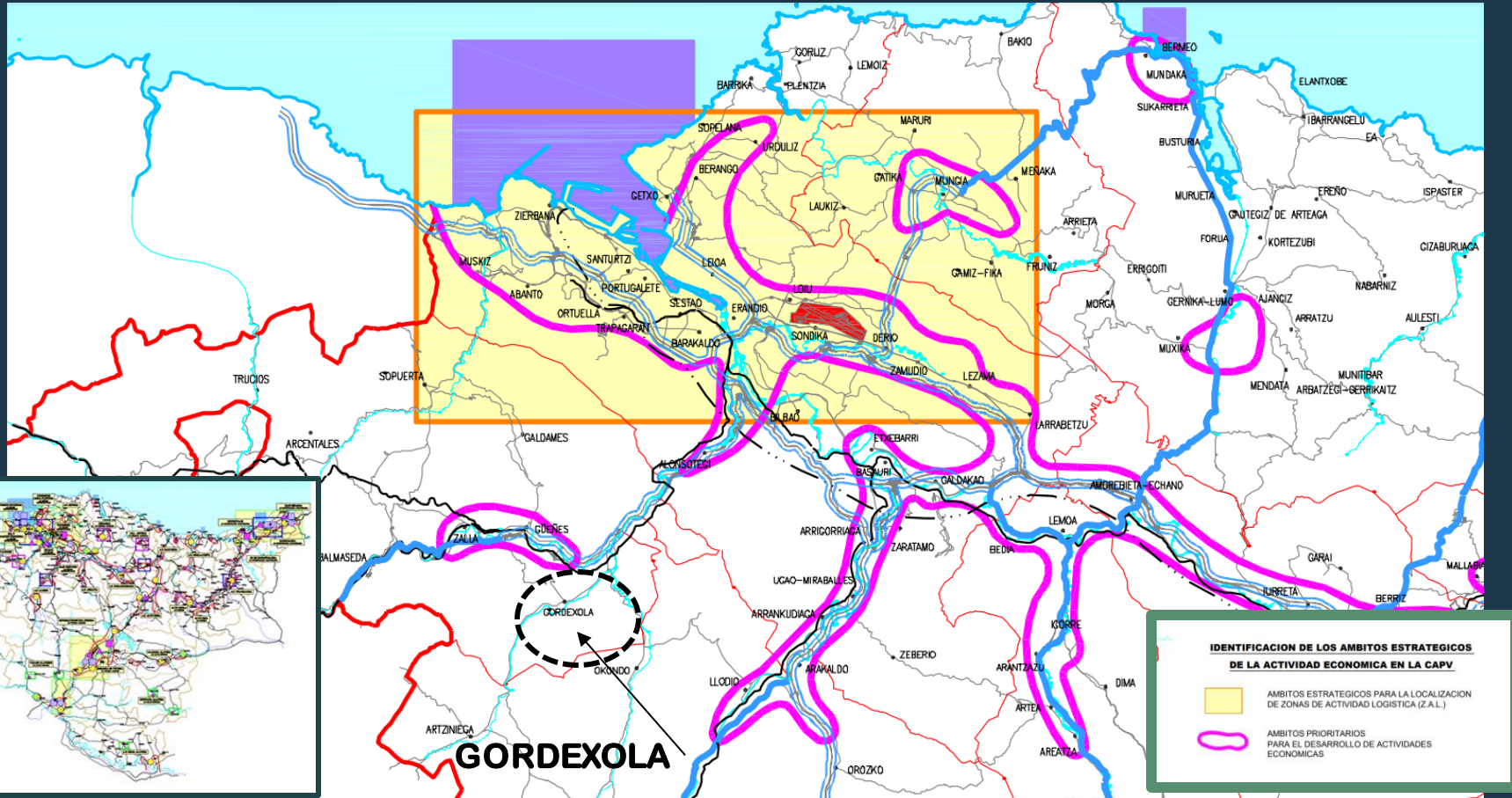


GORDEXOLAKO HIRI ANTOLAMENDUKO PLAN OROKORRA BERRIKUSTEA
REVISIÓN DEL PLAN GENERAL DE ORDENACIÓN URBANA DE GORDEXOLA



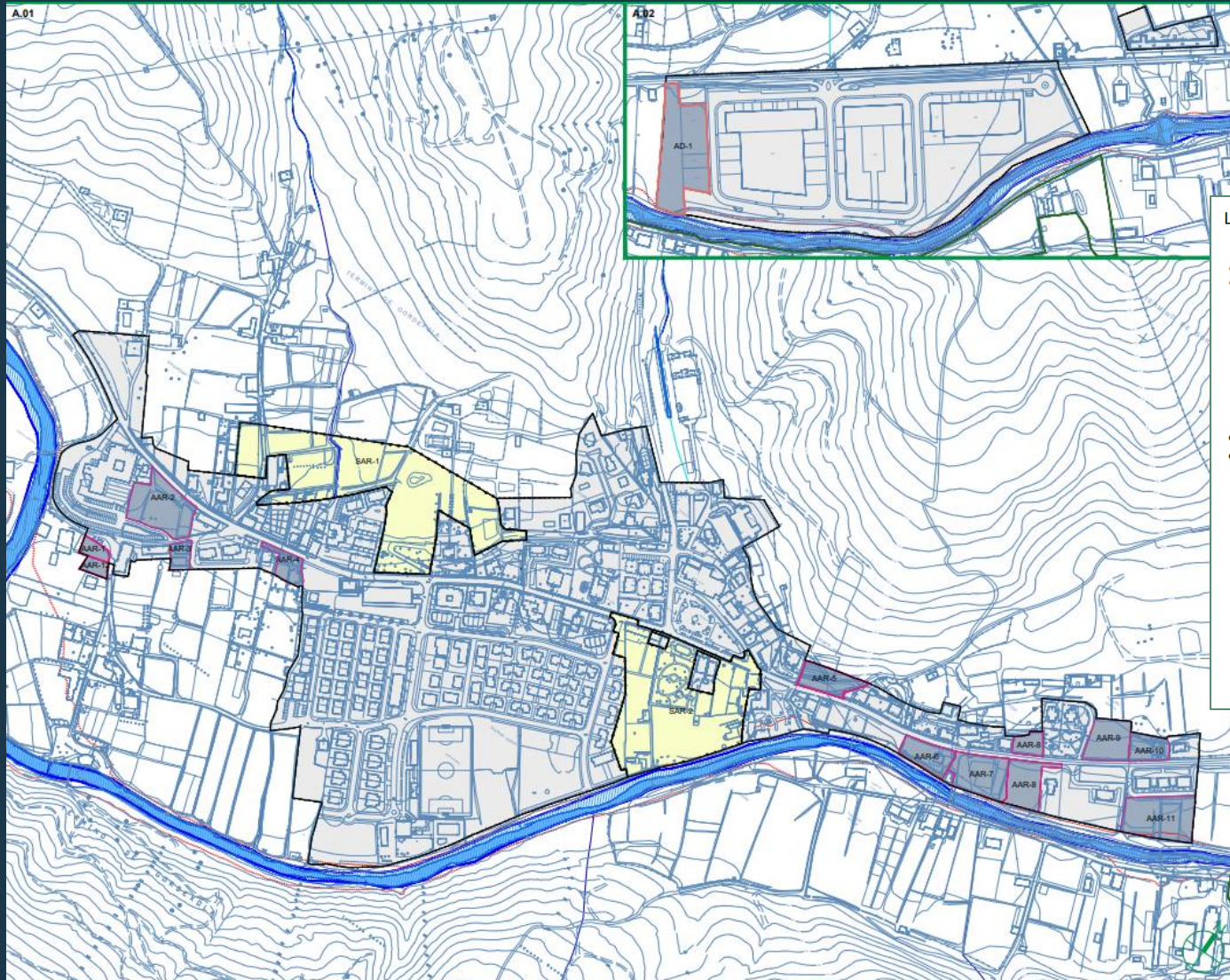
GORDEXOLAKO HIRI ANTOLAMENDUKO PLAN OROKORRA BERRIKUSTEA
 REVISIÓN DEL PLAN GENERAL DE ORDENACIÓN URBANA DE GORDEXOLA

PLAN TERRITORIAL SECTORIAL DE CREACIÓN PÚBLICA DE SUELO PARA ACTIVIDADES ECONÓMICAS Y EQUIPAMIENTOS COMERCIALES






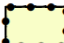
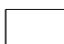
MUNICIPIO CATEGORIZADO DE BAJO DESARROLLO. EL PTS PROPONE UNA CALIFICACIÓN MÁXIMA DE SUELO VACANTE DE 3 HAS.

GORDEXOLAKO HIRI ANTOLAMENDUKO PLAN OROKORRA BERRIKUSTEA REVISIÓN DEL PLAN GENERAL DE ORDENACIÓN URBANA DE GORDEXOLA





CLASIFICACIÓN DEL SUELO

LURRAREN SAILKAPENA / CLASIFICACIÓN DE SUELO

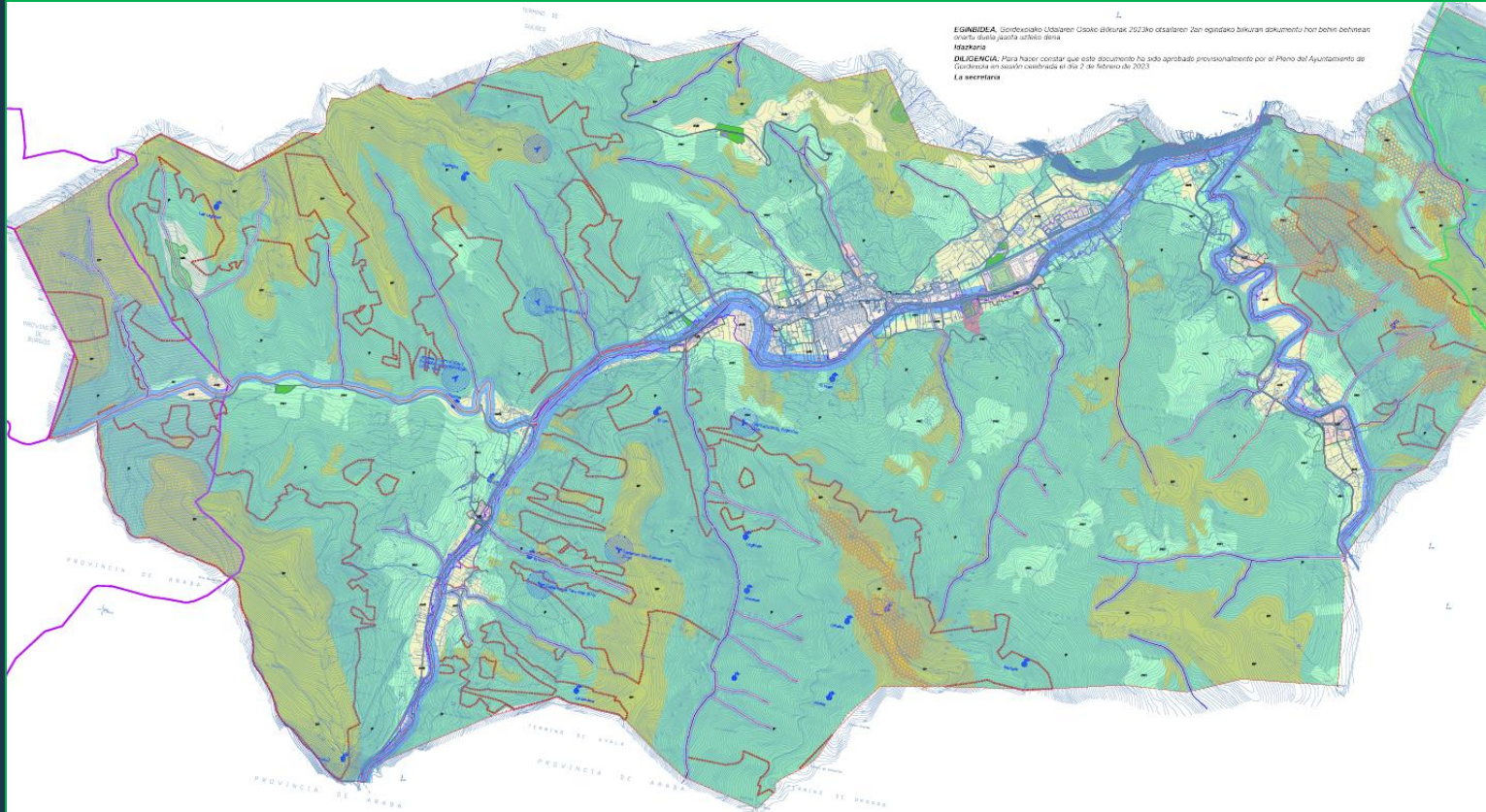
-  finkatutako hiri lurzoru
suelo urbano consolidado
-  finkatugabeko hiri lurzoru. jarduera integratuak
suelo urbano no consolidado. actuaciones integradas
-  finkatugabeko hiri lurzoru. Zuzkidura jarduerak
suelo urbano no consolidado. Actuaciones de dotación
-  lurzoru urbanizagarri sektorekatua
suelo urbanizable sectorizado
-  lurzoru urbanizaezina
suelo no urbanizable

SISTEMA OROKORRAK / SISTEMAS GENERALES

-  SGH ur sistema orokorra. Ibai eta errekek.
SGH sistema general hidraulico. Ríos y arroyos
-  lehentasunezko fluxu-gunearen muga
línea de flujo preferente

GORDEXOLAKO HIRI ANTOLAMENDUKO PLAN OROKORRA BERRIKUSTEA
REVISIÓN DEL PLAN GENERAL DE ORDENACIÓN URBANA DE GORDEXOLA

SUELO NO URBANIZABLE.
CATEGORÍAS DE ORDENACIÓN Y CONDICIONANTES SUPERPUESTOS



EGINDIA: Gordeixola Udaeren Gasteak 2023ko otsaitaren 2an egindako bikarats dokumentu hon behin behinean oinarrituta onartu eta onartu da.
IRAZKERA: Para hacer constar que este documento ha sido aprobado provisionalmente por el Pleno del Ayuntamiento de Gordeixola en su sesión celebrada el día 2 de febrero de 2023.
La secretaria

HIRI LURZORAREN KALIFIKAZIO OROKORRA / CALIFICACIÓN GLOBAL DE SUELO URBANO

- Hiririkortu eta lurzoru urbanizatagarria
Suelo urbano y urbanizable
- Lur urbanizatagarria
Suelo no urbanizable

LURZORU URBANIZABAREN KALIFIKAZIO OROKORRA / CALIFICACIÓN GLOBAL DE SUELO NO URBANO

- AVE** Nekazaritza eta abeltzaintzako eta landazabaleko:
Baldio Estrategiko Handia
Zona agrogenadera y campina; Alto Valor Estratégico
- F** Basoa
Forestal
- EP** Babes berezia
Especial protección
- PAS** Lurrazaleko ur babesa
Protección de aguas superficiales
- PRT** Nekazaritza eta abeltzaintzako eta landazabaleko:
Transiziole londa pasala
Zona agrogenadera y campina; Pasaje Rural de Transición
- MA** Ingurumenaren hobekuntza - zabotegi eremu berezia
Mejora ambiental - zona especial vertedero
- NR** Landa Gune
Núcleo Rural

BALDINTZAILU GANBARARRIAK / CONDICIONANTES SUPERPUESTOS

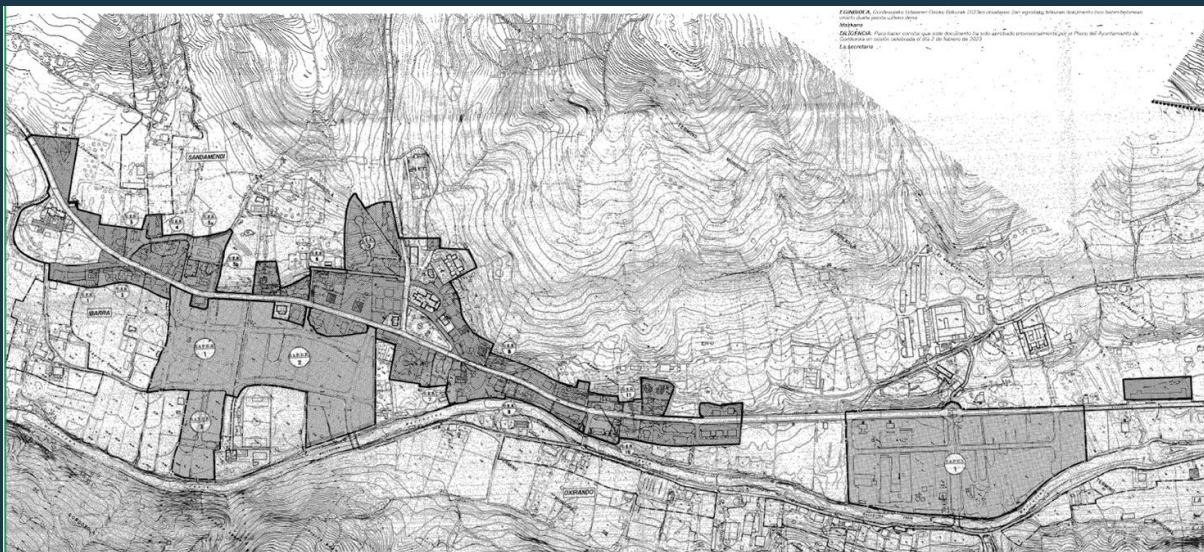
- Herri onurako mendiak eta babesleak
Montes de utilidad pública y protectores
- Lurzorua kultura dezaketen jarduerak edo instalazioak izan ditzaten edo dituzten lurzoruen inbentarioa
Inventario de suelos que soportan o han soportado actividades o instalaciones potencialmente contaminantes del suelo
- Gorbeia-Ordunte loturaren ekologiko korridorea
Corredor ecológico de enlace Gobeia-Ordunte
- Ereku higagarriak
Áreas Erosionables
- bisoiaren IEA
AEI del visón
- Basoaren handitzea
Ampliación de bosque
- Urpean gera ditezkeen areak
Áreas inundables
- Ganeogorta mendiko eremu-eukletozat
Espacio núcleo monte Ganeogorta
- Amusa eremu berezia
Zona especial amusa

ES

- Ur-bilketza
Captación



GORDEXOLAKO HIRI ANTOLAMENDUKO PLAN OROKORRA BERRIKUSTEA
REVISIÓN DEL PLAN GENERAL DE ORDENACIÓN URBANA DE GORDEXOLA



**MODELO DE
ORDENACIÓN**

VIGENTE

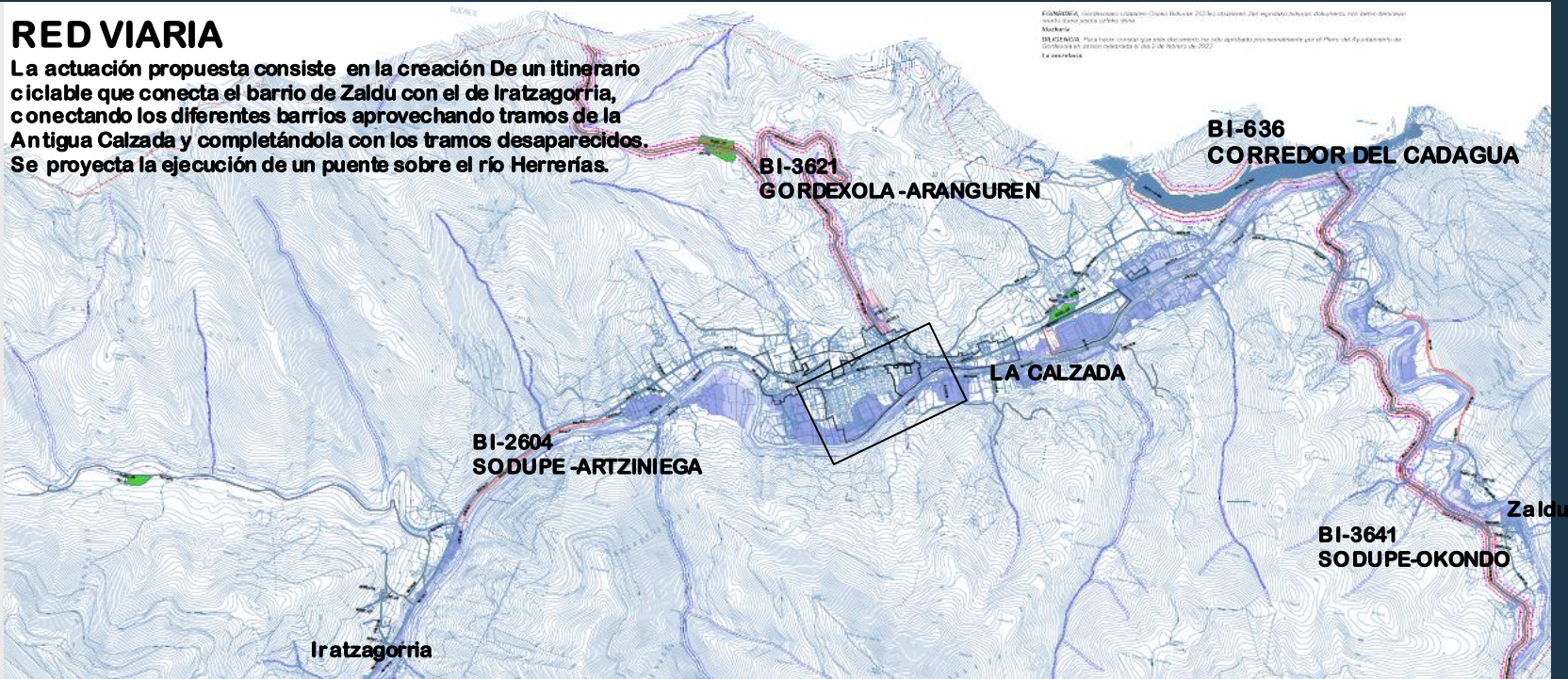


PROPUESTO

GORDEXOLAKO HIRI ANTOLAMENDUKO PLAN OROKORRA BERRIKUSTEA
 REVISIÓN DEL PLAN GENERAL DE ORDENACIÓN URBANA DE GORDEXOLA

RED VIARIA

La actuación propuesta consiste en la creación de un itinerario ciclable que conecta el barrio de Zaldu con el de Irtzagorria, conectando los diferentes barrios aprovechando tramos de la Antigua Calzada y completándola con los tramos desaparecidos. Se proyecta la ejecución de un puente sobre el río Herrerías.



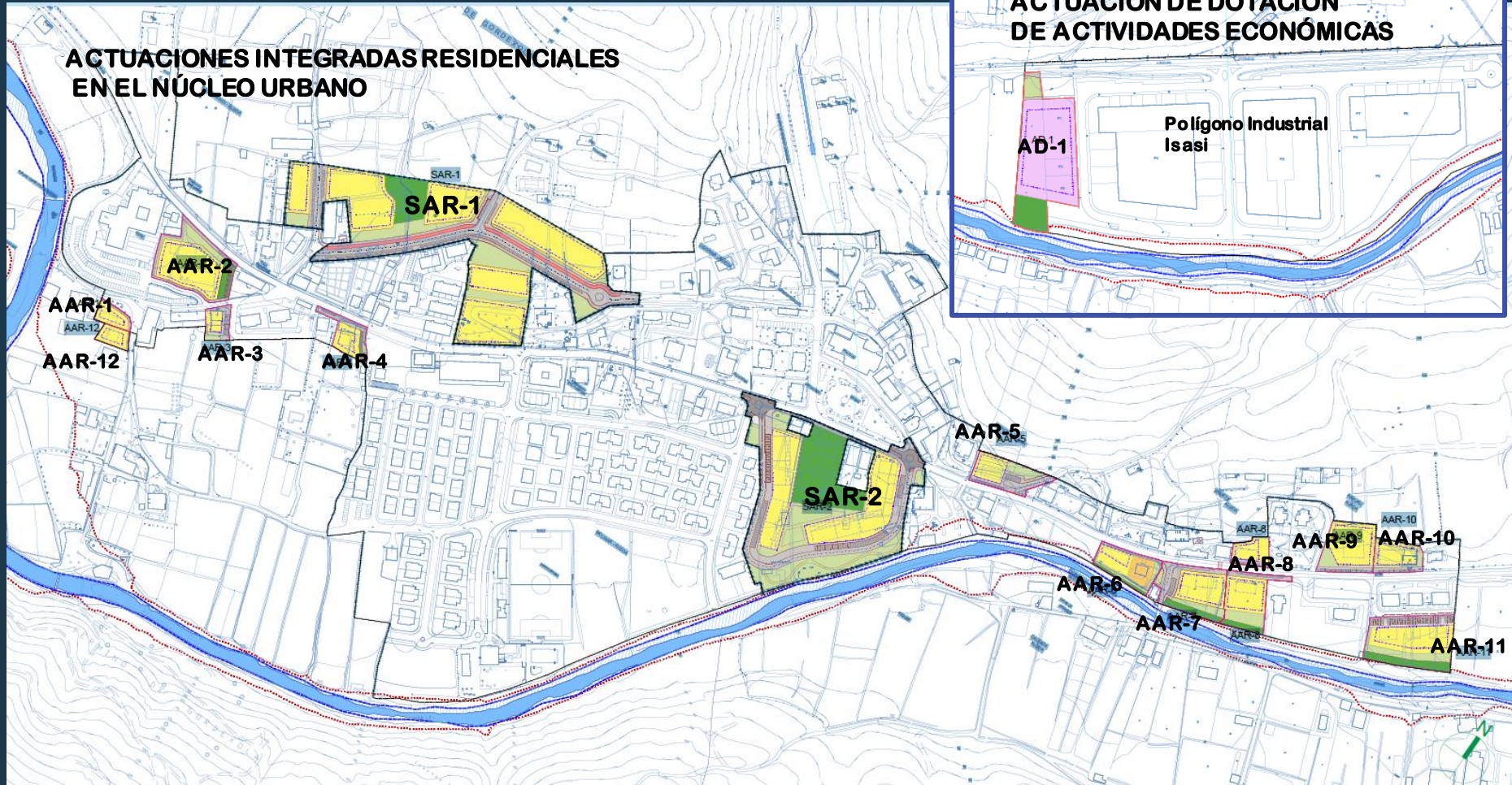
FIGURADA, correspondiente al Plan de Ordenación Urbana (POU) del municipio de Gordeola, aprobado por el Ayuntamiento de Gordeola en sesión plenaria celebrada el día 2 de febrero de 2017.



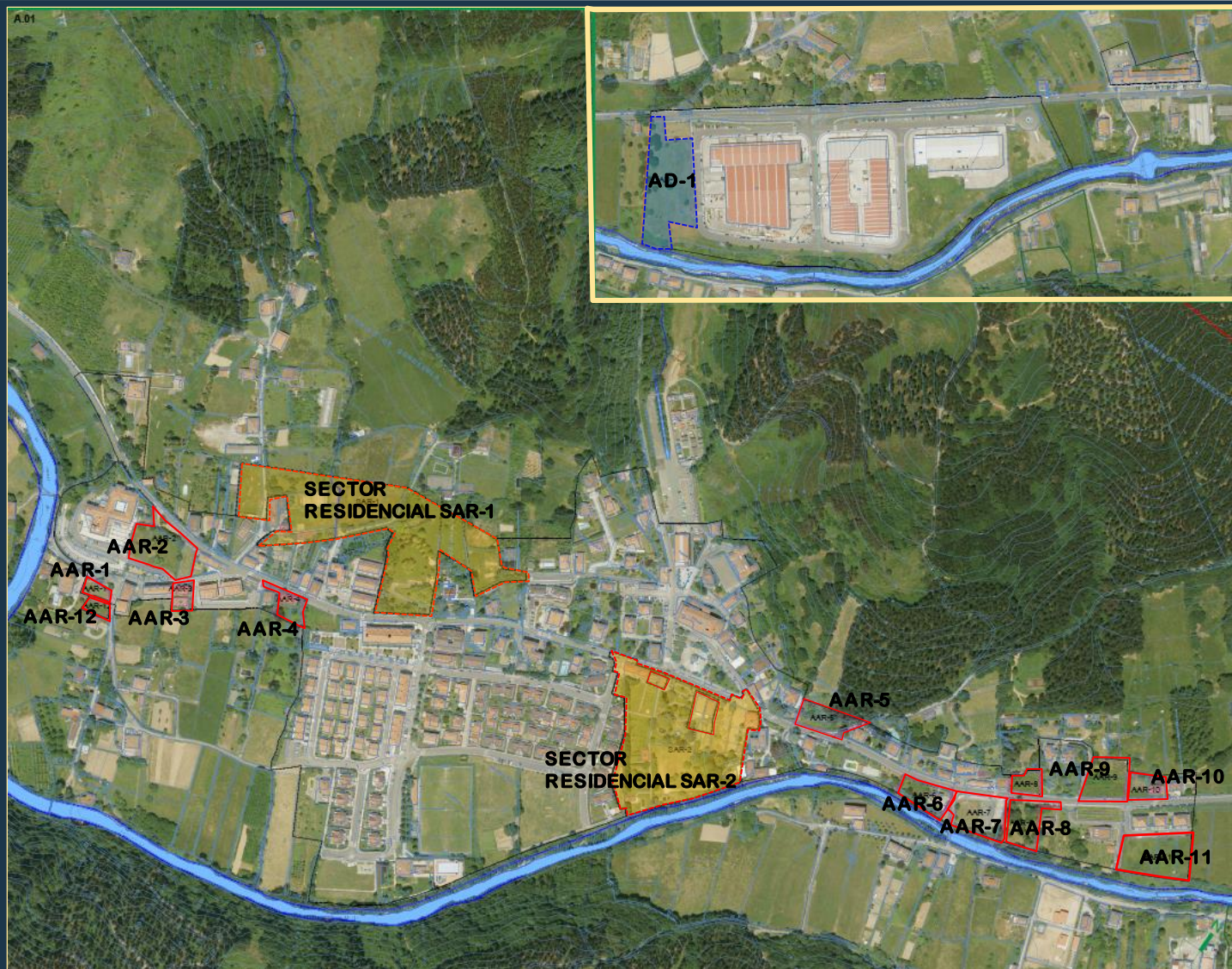
Identific.	Carreteras EXISTENTES
SGVF1	BI-636 Carretera Foral Corredor del Cadagua (discurre por el extremo norte del municipio en una mínima longitud)
SGVF2	BI-3621 Carretera Foral Gordeola-Aranguren
SGVF3	BI-3641 Carretera Foral Sodupe-Okondo
SGVM1	BI-2604 Carretera Sodupe-Artziniega, carretera principal estructurante del municipio.
SGVM2	La Calzada
SGVM3	Resto de caminos rurales
	Carreteras-Itinerarios PROPUESTOS
SGVM4	Itinerario Ciclable-La Calzada Tramos Zaldu-Azkarai; El Pontón Irtzagorria e Irtzagorria sur
SGVM5	Nueva parte de la Calzada (Itinerario Ciclable) – Puente calle de la Llana-Palacio Oritxando



ÁMBITOS DE NUEVO DESARROLLO PROPUESTOS POR EL PLAN GENERAL



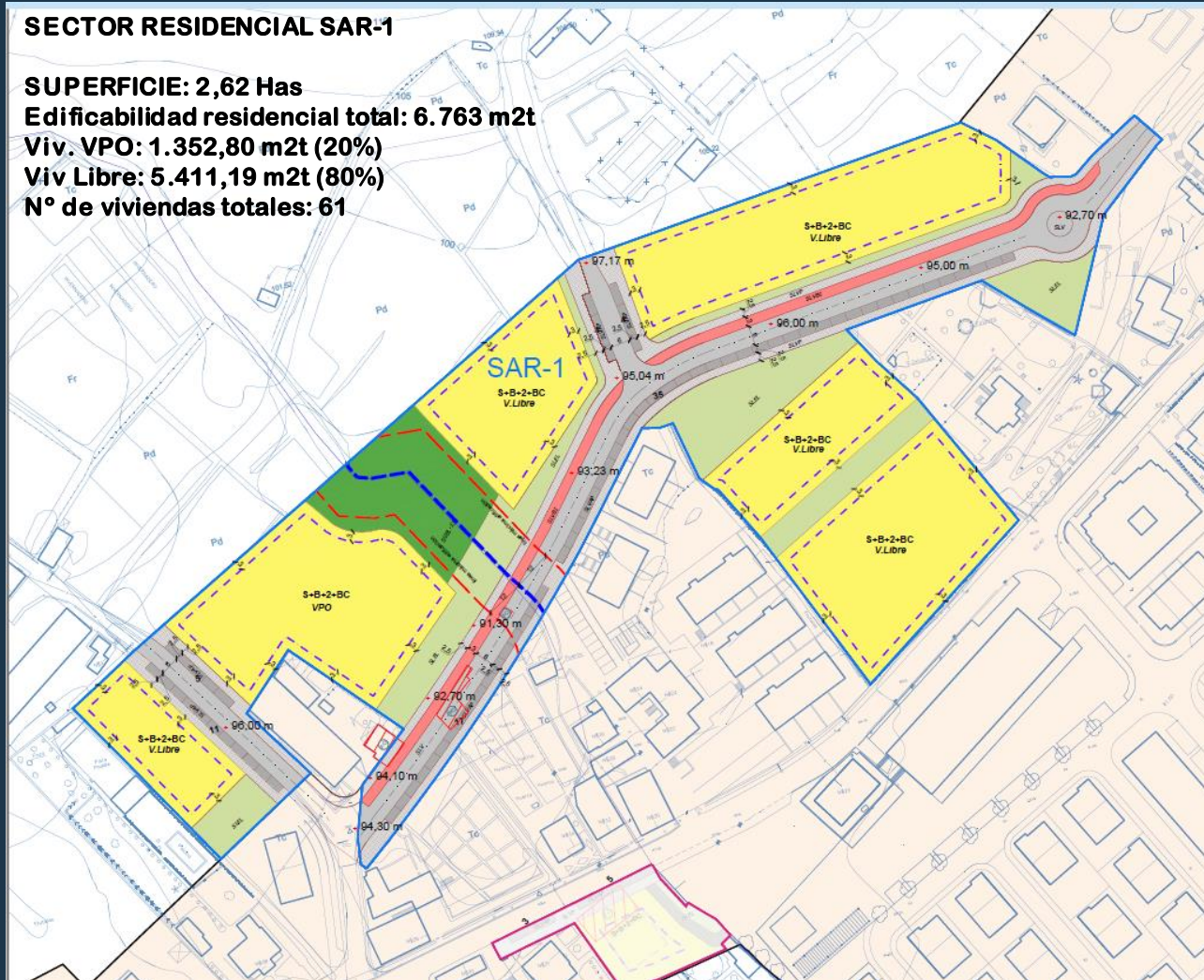
GORDEXOLAKO HIRI ANTOLAMENDUKO PLAN OROKORRA BERRIKUSTEA
REVISIÓN DEL PLAN GENERAL DE ORDENACIÓN URBANA DE GORDEXOLA



GORDEXOLAKO HIRI ANTOLAMENDUKO PLAN OROKORRA BERRIKUSTEA REVISIÓN DEL PLAN GENERAL DE ORDENACIÓN URBANA DE GORDEXOLA

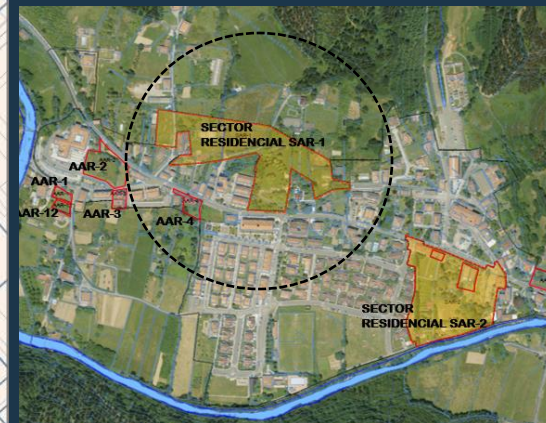
SECTOR RESIDENCIAL SAR-1

SUPERFICIE: 2,62 Has
Edificabilidad residencial total: 6.763 m²t
Viv. VPO: 1.352,80 m²t (20%)
Viv Libre: 5.411,19 m²t (80%)
Nº de viviendas totales: 61

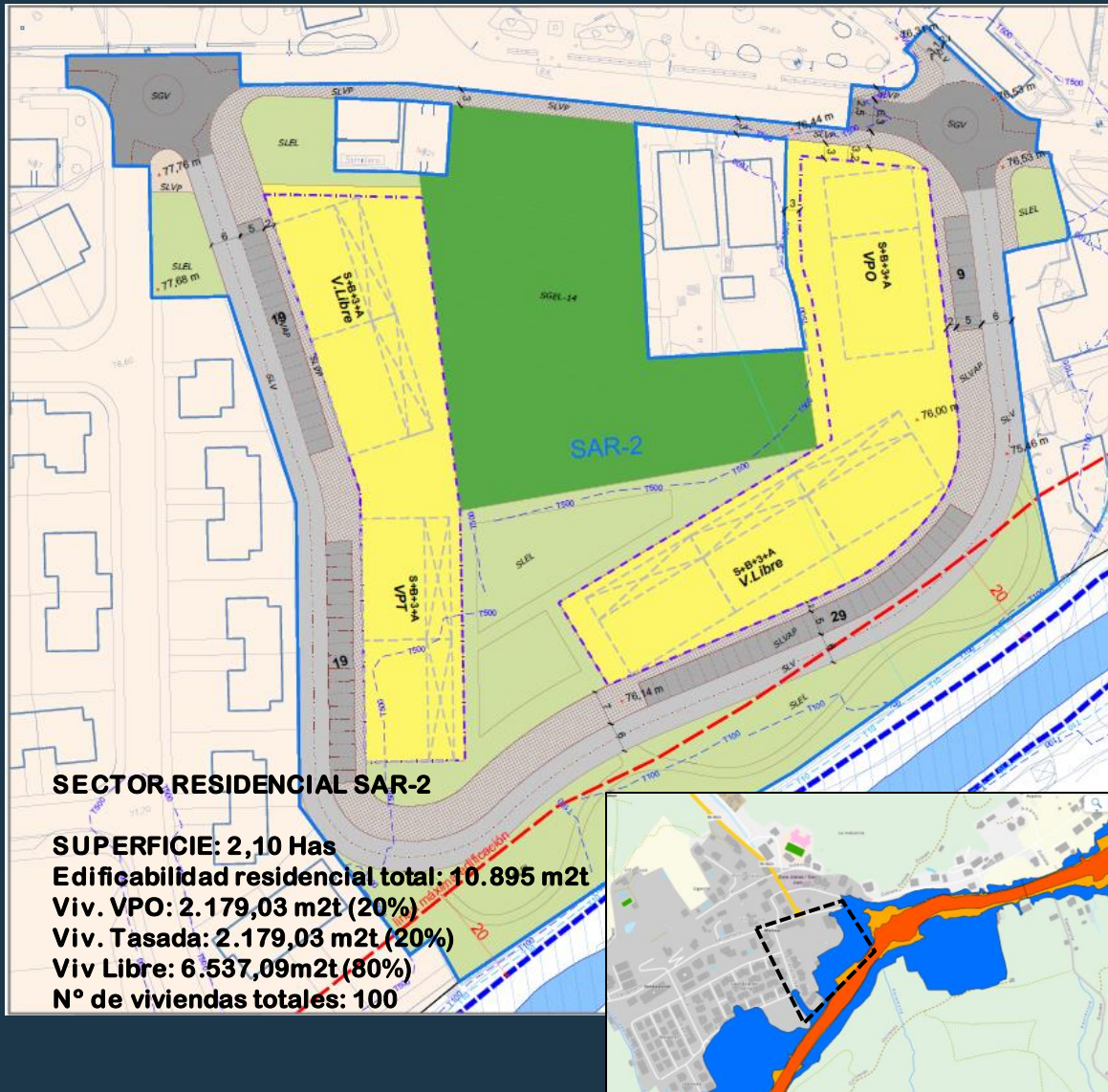


LEYENDA - LEGENDA

Limite de ámbito Eremuaren muga	Alineación máxima de edificación Eraikuntzarako lerrokadura maximoa
Parcela privada. Uso residencial Partzela pribatua. Ebebizitza erabilera	Sistema local viario municipal Udal bideen tokiko sistema
Sistema local viario de aparcamiento Aparkekueen tokiko sistema	Sistema local vial peatonal Oinezkoen tokiko sistema
Bidigorri Bidigorri	Sistema local de espacios libres Gune libreen tokiko sistema
Sistema general de espacios libres Gune libreen oro-erapidea	Edificio fuera de ordenación Antolamendutik kanpo dauden eraikinak
Limite de sistema general hidraulico Ur sistema orokorraren muga	Línea max. edificación respecto SGH SGH-rekiko eraikuntzaren lerrokadura maximoa



GORDEXOLAKO HIRI ANTOLAMENDUKO PLAN OROKORRA BERRIKUSTEA REVISIÓN DEL PLAN GENERAL DE ORDENACIÓN URBANA DE GORDEXOLA



LEYENDA - LEGENDA

Limite de ámbito Eremuaren muga	Alineación máxima de edificación Eraikuntzarako lerrokatadura maximoa
Parcela privada. Uso residencial Partzela pribatua. Ebebizitza erabilera	Sistema local viario municipal Udal bideen tokiko sistema
Sistema local viario de aparcamiento Aparkekuen tokiko sistema	Sistema local vial peatonal Oinezkoen tokiko sistema
Bidegorri Bidegorri	Sistema local de espacios libres Gune libreen tokiko sistema
Sistema general de espacios libres Gune libreen oro-erapidea	Edificio fuera de ordenación Antolamendutik kanpo dauden eraikinak
Limite de sistema general hidraulico Ur sistema orokorren muga	Línea max. edificación respecto SGH SGH-rekiko eraikuntzaren lerrokatadura maximoa



CUANTIFICACIÓN RESIDENCIAL SUELO URBANO Y URBANIZABLE

•ACTUACIONES INTEGRADAS. Suelo Urbano No Consolidado

CAPACIDAD RESIDENCIAL DEL PLAN							
ÁMBITO	SUPERFICIE Excluidos SG. m2	EDIFICIABILIDAD Y TIPOLOGÍA EDIFICATORIA		COEF. EDIFICAB. m2s/m2t	VIVIENDAS		
		Nueva Vivienda	Tipología Edificatoria Altura de la edificación		Nuevas	Existentes	Incremento
AAR-1 Ibarra	636,80	159,20	Viv. Aislada S+B+1	0,25	1	0	1
AAR-2 Santa Isabel*	3.688,74	1.955,03	Edif. Abierta S+B+2+BC	0,53	16	0	16
AAR-3 Ibarguti	790,48	800,00	Edif. Abierta S+B+3	1,01	6	0	6
AAR-4 Sandamendi	1.170,03	655,22	Edif. Abierta B+2+BC	0,56	5	0	5
AAR-5 Zubiete 1	1.941,05	600,00	Edif. Abierta S+B+2	0,31	5	0	5
AAR-6 Zubiete 2*	1.763,28	705,31	Edif. Abierta y Aislada No se especifica altura	0,40	5	1	4
AAR-7- Zubiete 3*	2.719,18	1.087,67	Edif. Abierta S+B+2	0,40	9	0	9
AAR-8- Zubiete 4*	3.061,63	1.224,65	Edif. Abierta S+B+2 yS+B+3	0,40	10	0	10
AAR-9- Zubiete 5	2.441,12	976,45	Edif. Abierta S+B+2+BC	0,40	8	0	8
AAR-10- Zubiete 6	1.423,70	1.703,70	Edif. Abierta S+B+2+BC	1,35	14	0	14
AAR-11- Zubiete 7*	3.476,31	2.433,42	Edif. Abierta S+B+2+BC	0,70	20	0	20
AAR-12- Ibarra 2	557,95	139,49	Viv. Aislada S+B+1	0,25	1	0	1
TOTAL		12.440,14			100	1	99

*Ámbitos con SG adscritos

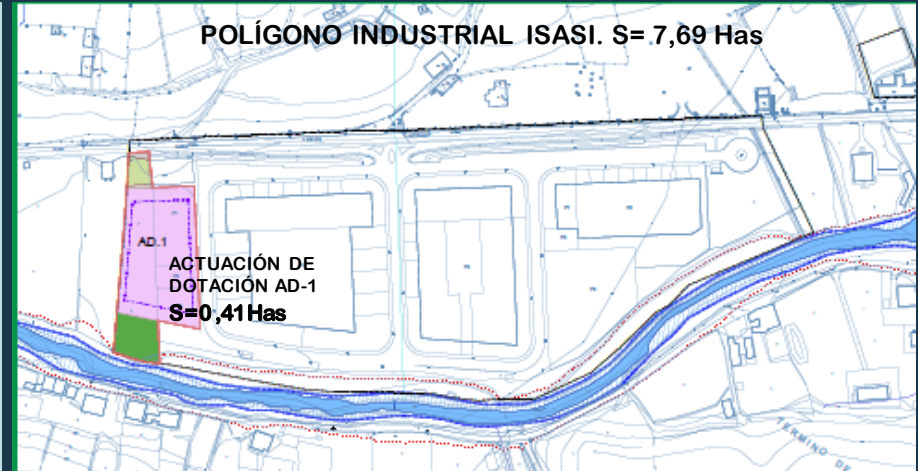
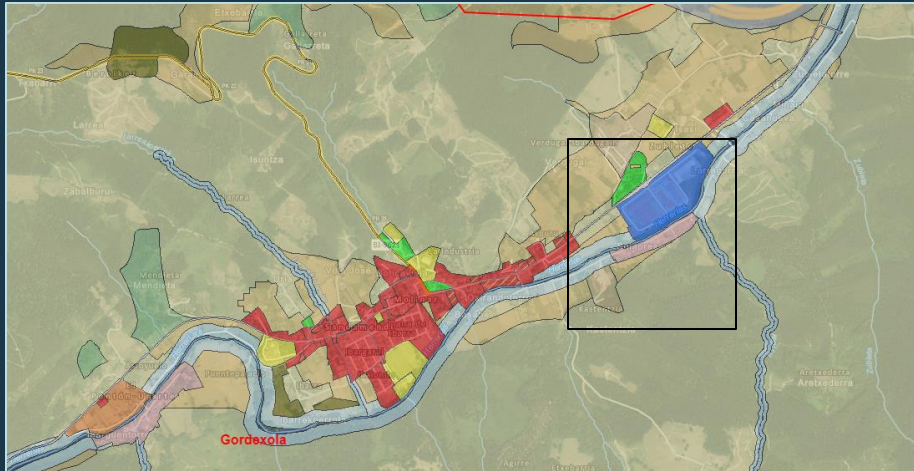
CAPACIDAD RESIDENCIAL DEL PLAN							
ÁMBITO	SUPERFICIE Excluidos SG. m2	EDIFICIABILIDAD Y TIPOLOGÍA EDIFICATORIA		COEF. EDIFICAB. m2s/m2t	VIVIENDAS		
		Nueva Vivienda	Tipología Edificatoria Altura de la edificación		Edificabil. LIBRES	Edificabil. VPO	Edificabil. TASADA
SAR-1	26.222,42	6.763,98	Edif. Abierta y Aislada S+PB+2+BC	0,27	1.352,80	5.411,19	0
Nº de viviendas						61	
SAR-2	20.959,29	10.895,15	Edificación abierta S+PB+3+BC	0,66	6.537,09	2.179,03	2.179,03
Nº de viviendas						100	
Viviendas totales en suelo Urbanizable						161	

Cuadro Resumen

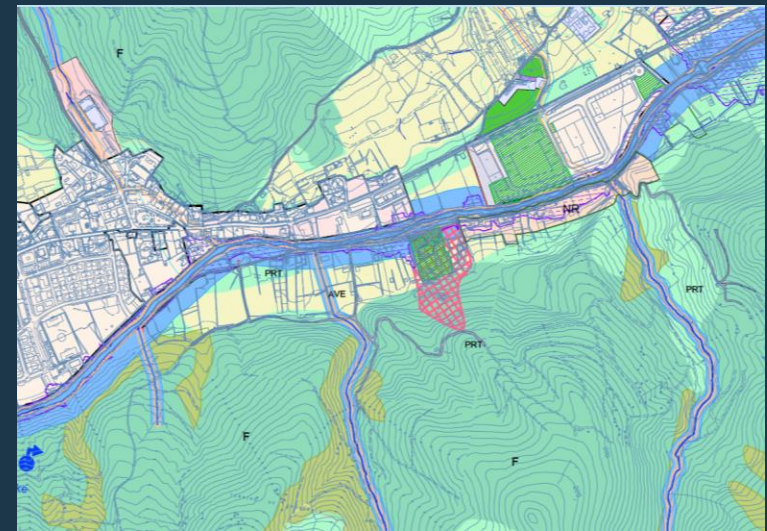
Clase de Suelo	Edificabilidad total m2	Número de Viviendas
Urbano	12.440,14	99
Urbanizable	17.659,13	161
Total	30.099,27	260

GORDEXOLAKO HIRI ANTOLAMENDUKO PLAN OROKORRA BERRIKUSTEA
REVISIÓN DEL PLAN GENERAL DE ORDENACIÓN URBANA DE GORDEXOLA

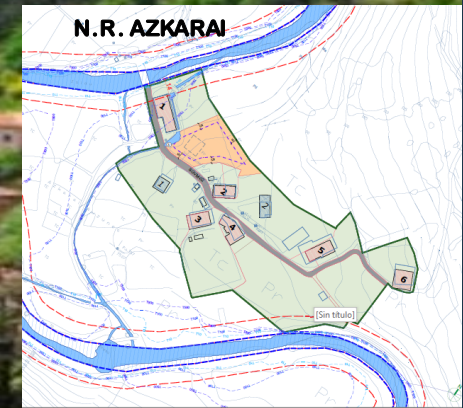
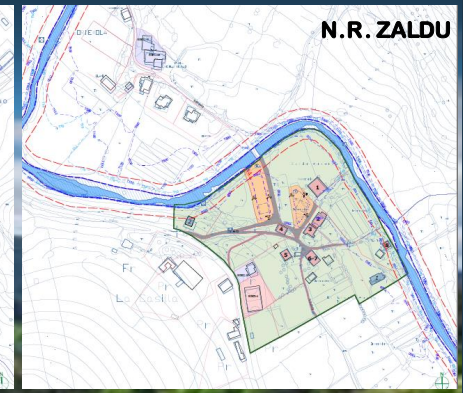
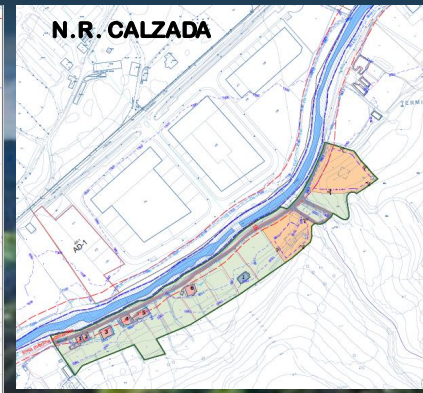
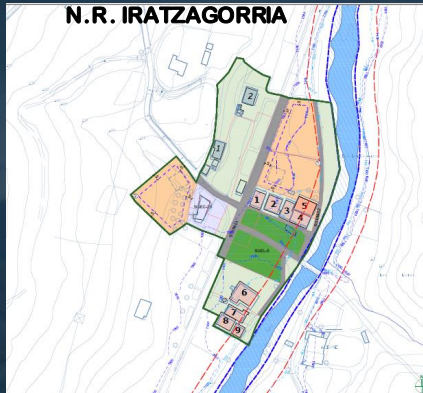
SUELOS DE ACTIVIDAD ECONÓMICA



Disconforme con el Planeamiento



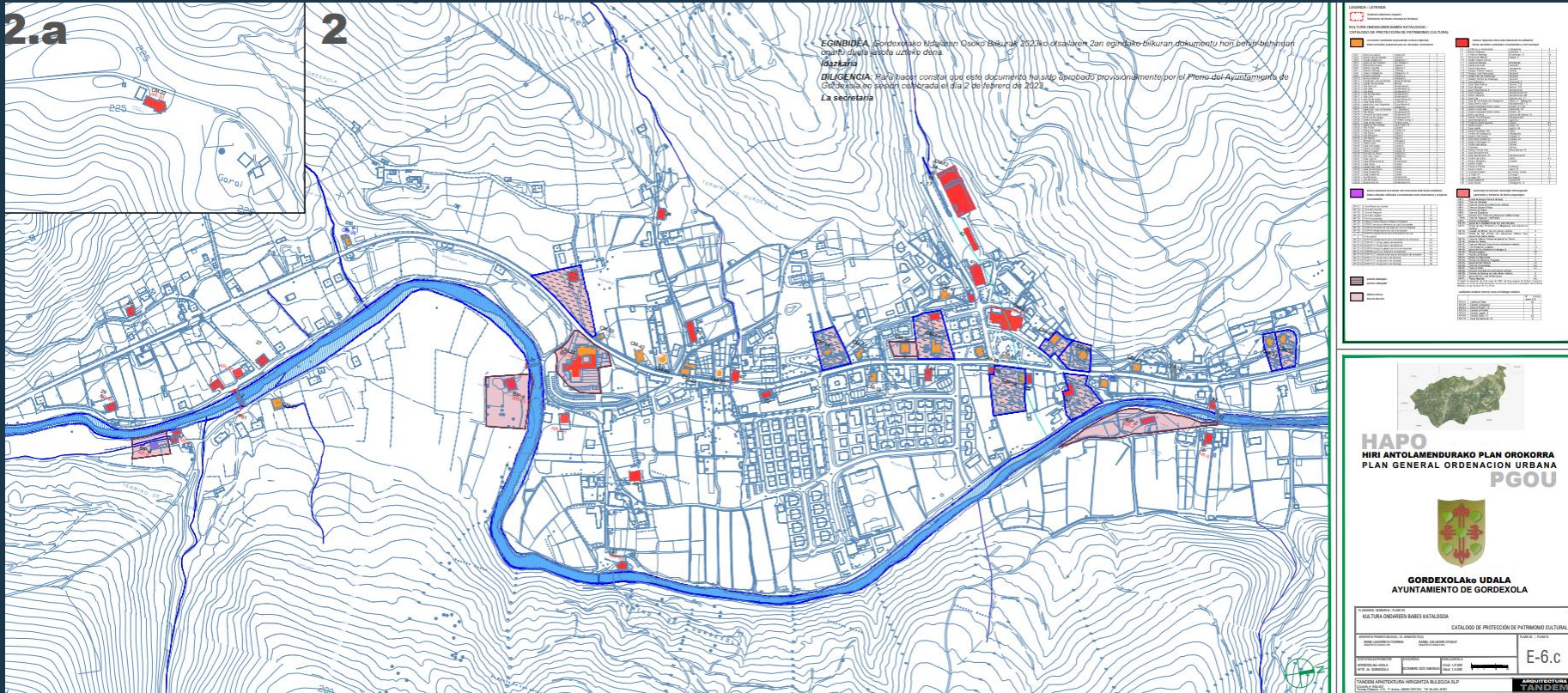
NÚCLEOS RURALES



Núcleo	Rio que afecta Al núcleo	Caseríos según Inventario DFB	Caseríos Estado Actual	Nº máximo posibilado	Nº viviendas Posteriores 1950	de a	Viviendas Propuestas
Iratzagorria	Herrerías (II)	6	9	4	2		2
Calzada El Ptón Urarte	Herrerías (III)	7	10	5	3		2
Calzada	Herrerías (III)	6	6	3	1		2
Azkarai	Zaldu (II)	6	6	3	2		1
Zaldu	Zaldu (II)	7	8	4	2		2
Total		32	39	19	10		9

GORDEXOLAKO HIRI ANTOLAMENDUKO PLAN OROKORRA BERRIKUSTEA
 REVISIÓN DEL PLAN GENERAL DE ORDENACIÓN URBANA DE GORDEXOLA

PATRIMONIO CULTURAL.



Fichas y Catálogo

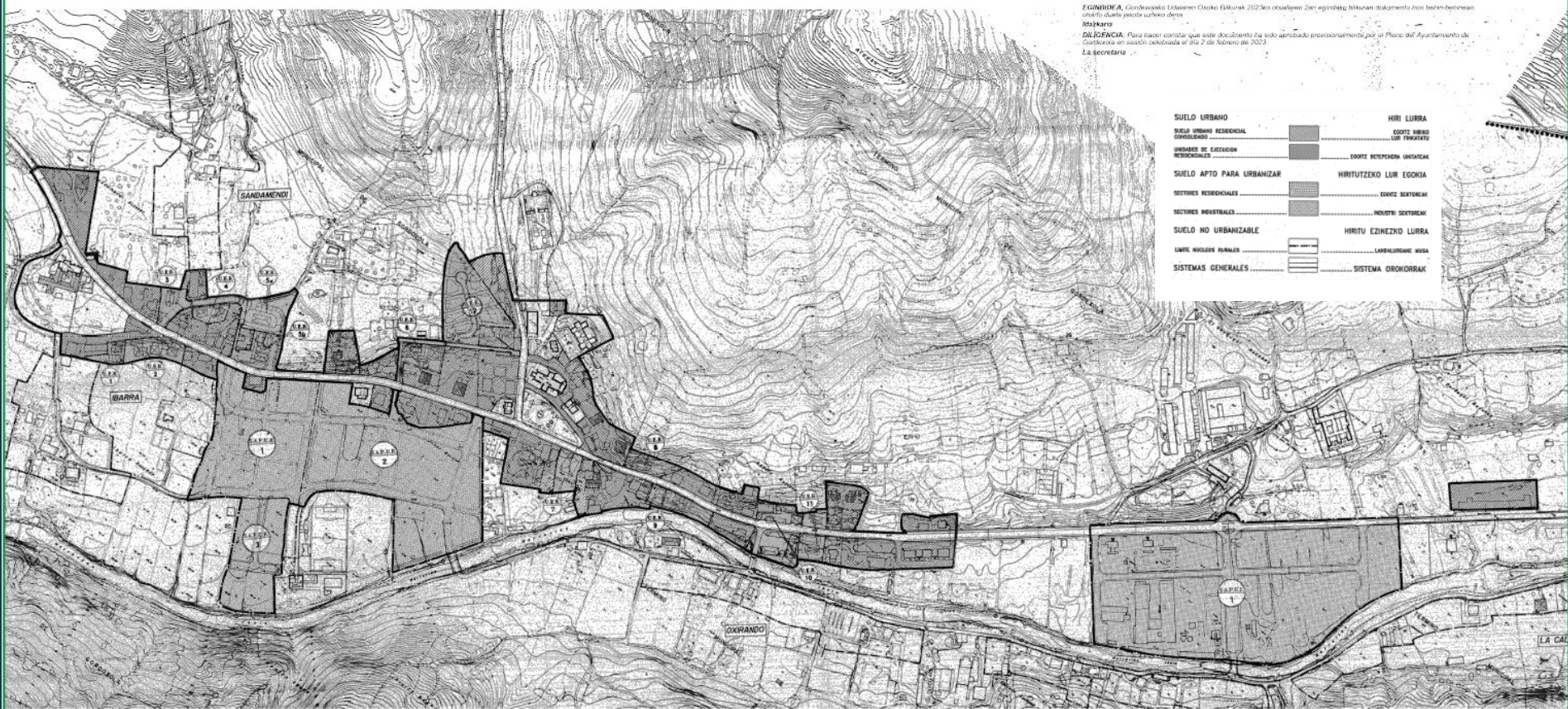


GORDEXOLAKO HIRI ANTOLAMENDUKO PLAN OROKORRA BERRIKUSTEA
REVISIÓN DEL PLAN GENERAL DE ORDENACIÓN URBANA DE GORDEXOLA



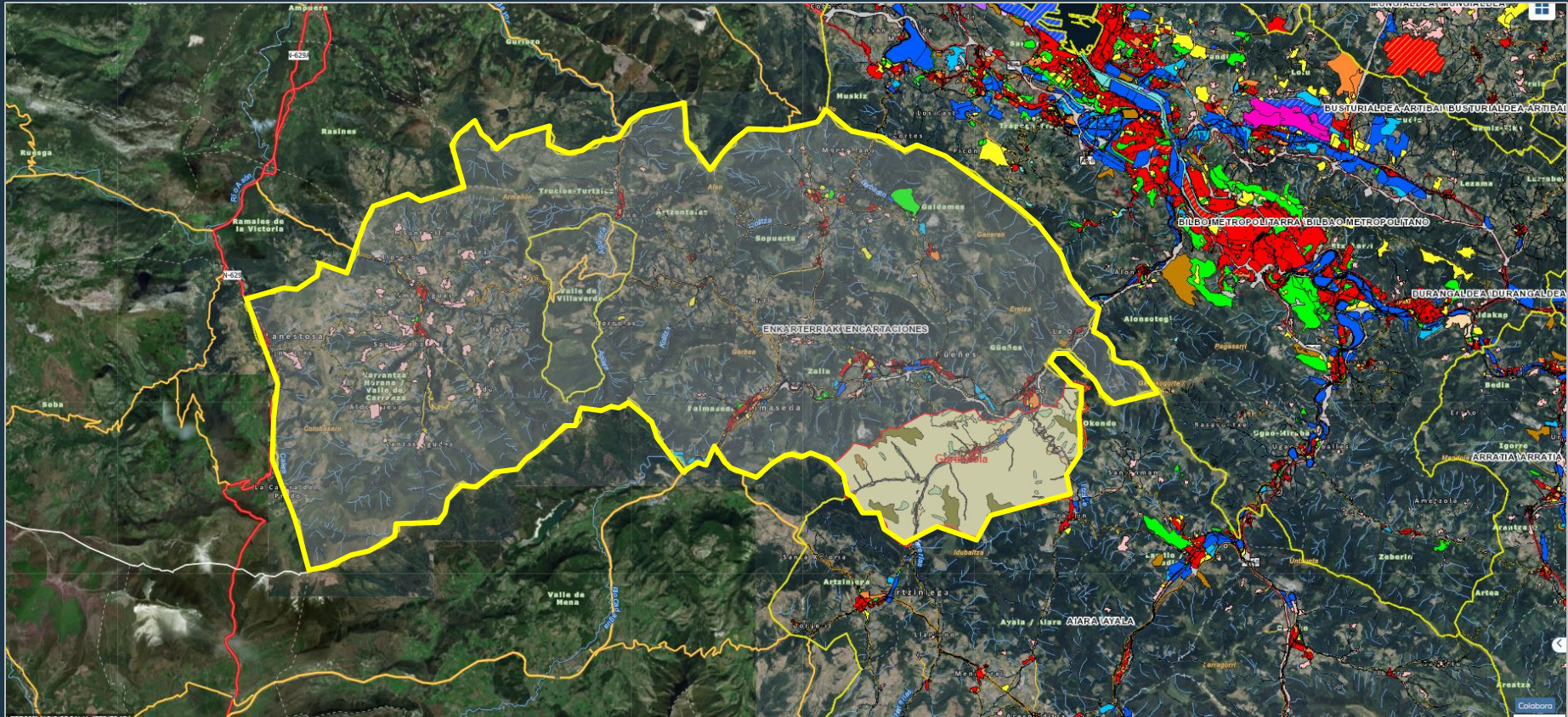
GORDEXOLAKO HIRI ANTOLAMENDUKO PLAN OROKORRA BERRIKUSTEA REVISIÓN DEL PLAN GENERAL DE ORDENACIÓN URBANA DE GORDEXOLA

EGINERDIA. Godelexolako Urtaberriko Osoak 2023ko otsailaren 2an egindako 2an. agintzag. bitanun dokumentu honi hasieratik unafu duela perala uñeko dena. **DAJENIA.** Para hacer constar que este documento ha sido aprobado provisionalmente por el Pleno del Ayuntamiento de Godelexola en sesión celebrada el día 2 de febrero de 2023. **La secretaria**

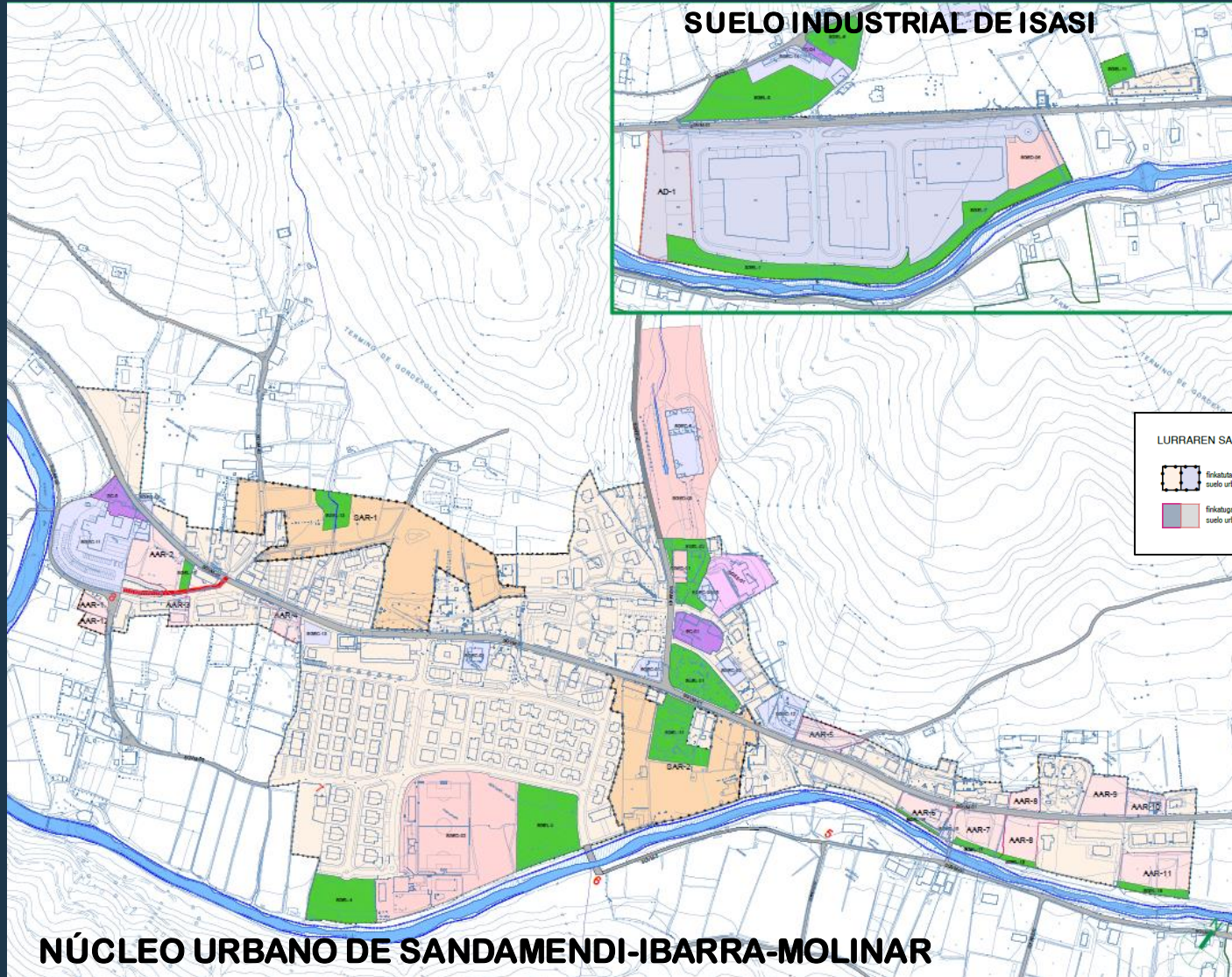


GORDEXOLAKO HIRI ANTOLAMENDUKO PLAN OROKORRA BERRIKUSTEA
REVISIÓN DEL PLAN GENERAL DE ORDENACIÓN URBANA DE GORDEXOLA

AREA FUNCIONAL BALMASEDA-ZALLA.



GORDEXOLAKO HIRI ANTOLAMENDUKO PLAN OROKORRA BERRIKUSTEA
 REVISIÓN DEL PLAN GENERAL DE ORDENACIÓN URBANA DE GORDEXOLA



CLASIFICACIÓN DEL SUELO

LURRAREN SAILKAPENA / CLASIFICACIÓN DE SUELO

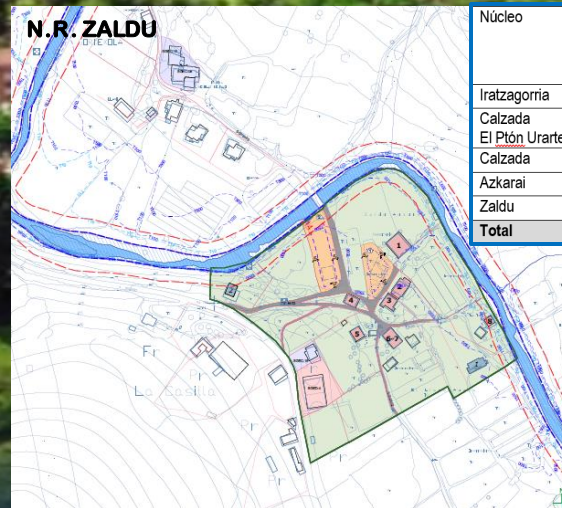
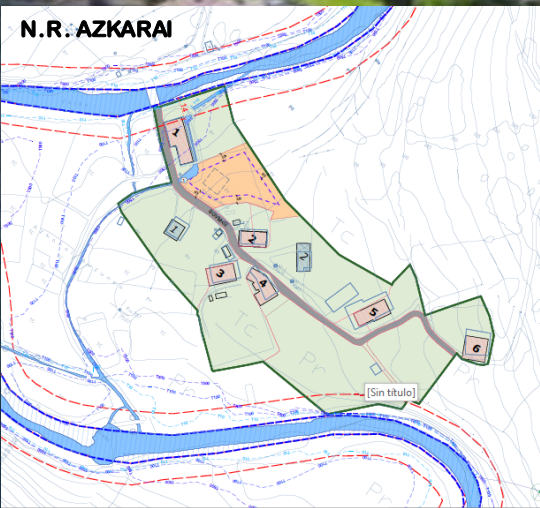
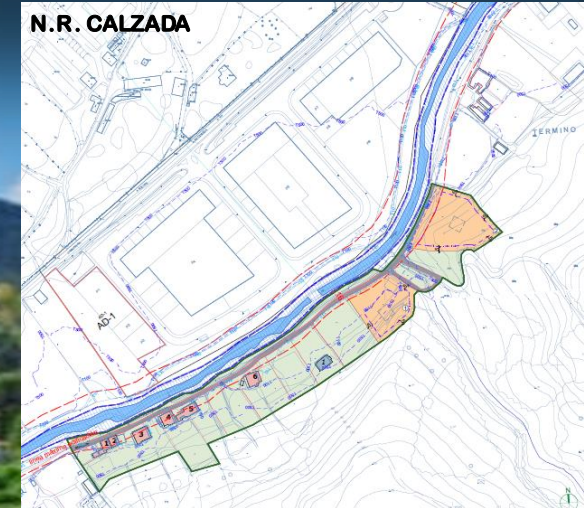
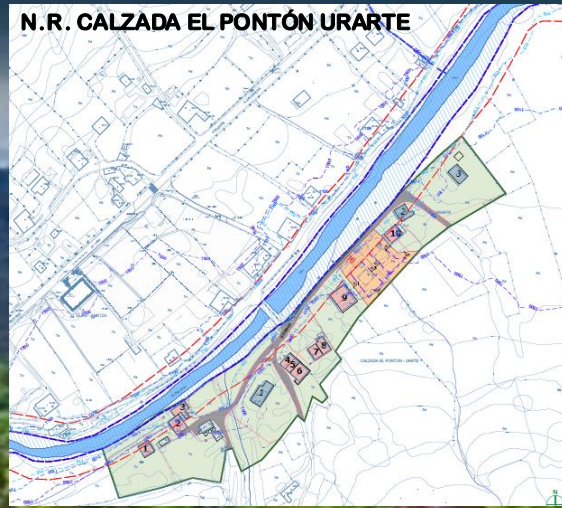
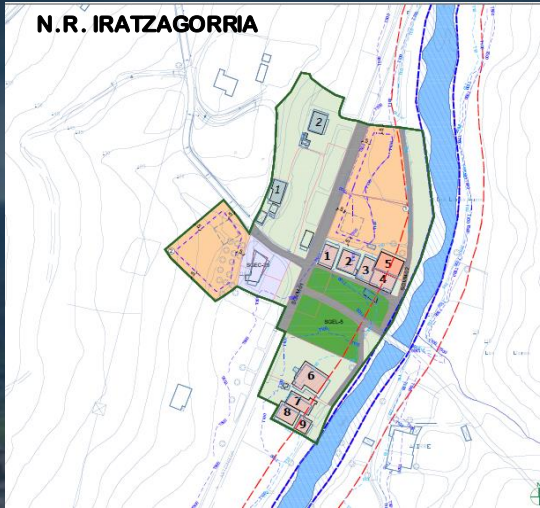
	finakutako hiri lurzoru, etxebizitza / industria suelo urbano consolidado, residencial / industrial		lurzoru urbanizagarri sektorekatu, etxebizitza suelo urbanizable sectorizado, residencial
	finakutagabeleko hiri lurzoru, etxebizitza suelo urbano no consolidado, residencial		lurzoru urbanizagarria suelo no urbanizable



NÚCLEO URBANO DE SANDAMENDI-IBARRA-MOLINAR



NÚCLEOS RURALES



Núcleo	Río que afecta Al núcleo	Caseríos según Inventario DFB	Caseríos Estado Actual	Nº máximo posibilitado	Nº viviendas de Posteriores a 1950	Viviendas Propuestas
Iratzagorria	Herrerías (II)	6	9	4	2	2
Calzada El Ptn Urarte	Herrerías (III)	7	10	5	3	2
Calzada	Herrerías (III)	6	6	3	1	2
Azkarai	Zaldu (II)	6	6	3	2	1
Zaldu	Zaldu (II)	7	8	4	2	2
Total		32	39	19	10	9



GORDEXOLAKO HIRI ANTOLAMENDUKO PLAN OROKORRA BERRIKUSTEA
 REVISIÓN DEL PLAN GENERAL DE ORDENACIÓN URBANA DE GORDEXOLA

Azalera: 41,06 km²
 Biztanleria: 1,704 Hb. (2022)
 Gaurko planeamendua:
 Normas Subsidiarias. Aprob. Def: 23-06-1997

UDALPLAN 22. NORMAS SUBSIDIARIAS VIGENTES

